

Opvolging Effecten Flexibel Storten

Kwartaalrapportage Rug van Baarland
Vierde kwartaal 2011

Datum	15 maart 2012
Status	Definitief

Opvolging Effecten Flexibel Storten

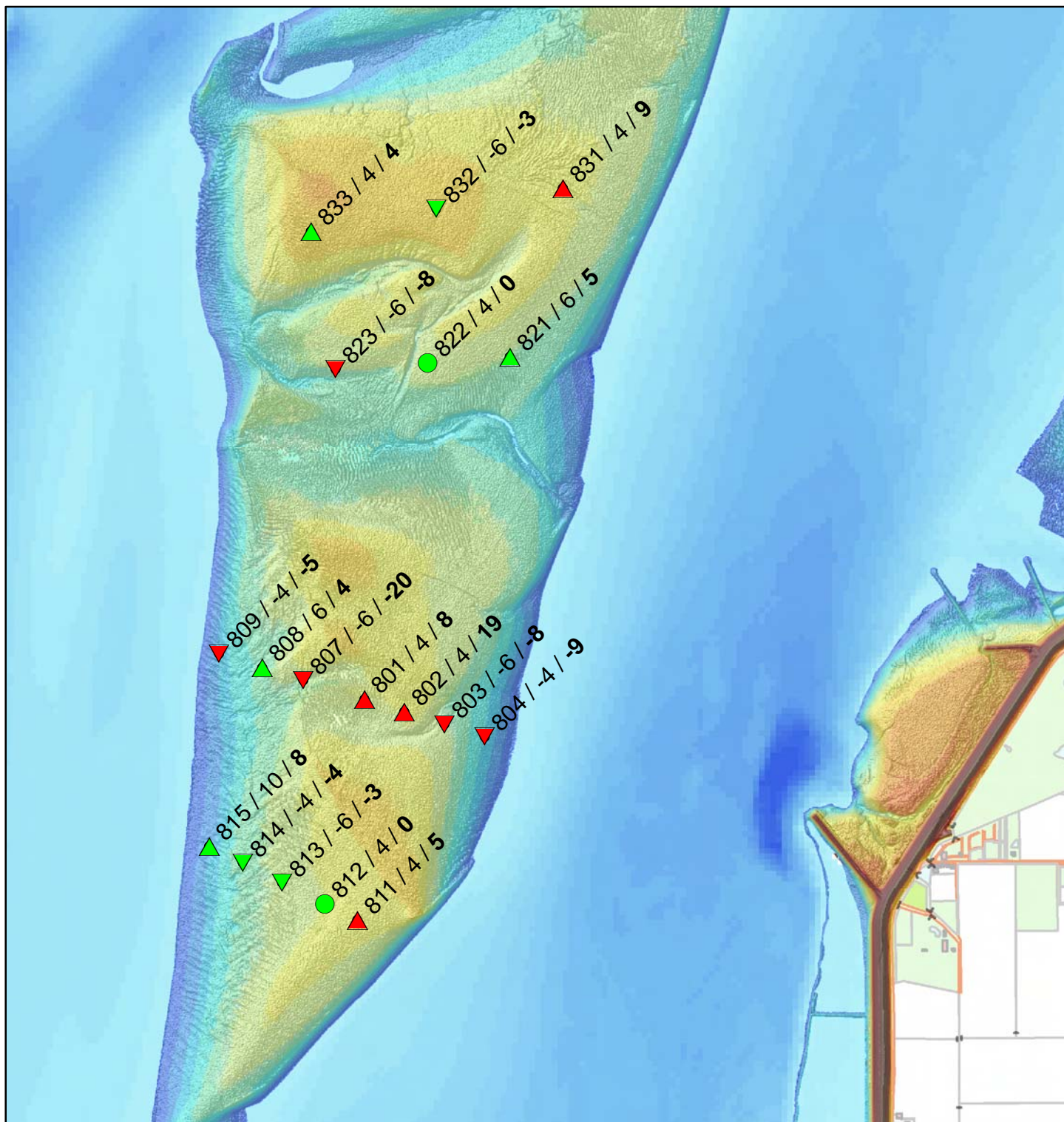
Kwartaalrapportage Rug van Baarland
Vierde kwartaal 2011

.....

Colofon

- Uitgegeven door* : Rijkswaterstaat Dienst Zeeland
Postbus 5014
4330 KA Middelburg
- In opdracht van* : Werkgroep Onderzoek & Monitoring
Projectgroep Flexibel Storten
- Samengesteld door* : ing. R. Jentink
- Informatie* : ir. M.C. Schrijver
Rijkswaterstaat Zeeland, Middelburg
+31 (0)118 622 695
- Aanbevolen citatie* : Opvolging Effecten Flexibel Storten, Kwartaalrapportage Rug van Baarland., Rapportnummer: 7210A/KR-RVB-2011-4. Rijkswaterstaat Dienst Zeeland, Meetadviesdienst, Middelburg 16 februari 2012.
- Disclaimer* : Aan de totstandkoming van deze uitgave is de uiterste zorg besteed. Voor informatie die nochtans onvolledig of onjuist is opgenomen en/of het gebruik daarvan, aanvaarden auteur en uitgever geen enkele aansprakelijkheid.
- © 2012 Rijkswaterstaat Dienst Zeeland* : Gehele of gedeeltelijke overneming of reproductie van de inhoud van deze uitgave op welke wijze dan ook, zonder voorafgaande schriftelijke toestemming van de auteursrechthebbende is verboden, behoudens de beperkingen bij de wet gesteld. Het verbod betreft ook gehele of gedeeltelijke bewerking.
-

Rug van Baarland: Sedimentatie/Erosie



Legenda

Punten buiten de norm

- ▼ Erosie
- ▲ Sedimentatie

Punten binnen de norm

- ▼ Erosie
- ▲ Sedimentatie
- Geen verandering

Verklaring labels:

Puntnummer / norm (cm/j) / trend (cm/j)

Auteur: R. Jentink
Datum: 27-1-2012
Kaartnummer:

Schaal: 1:20.000

Bron:

0 80 160 320 480 640 meter

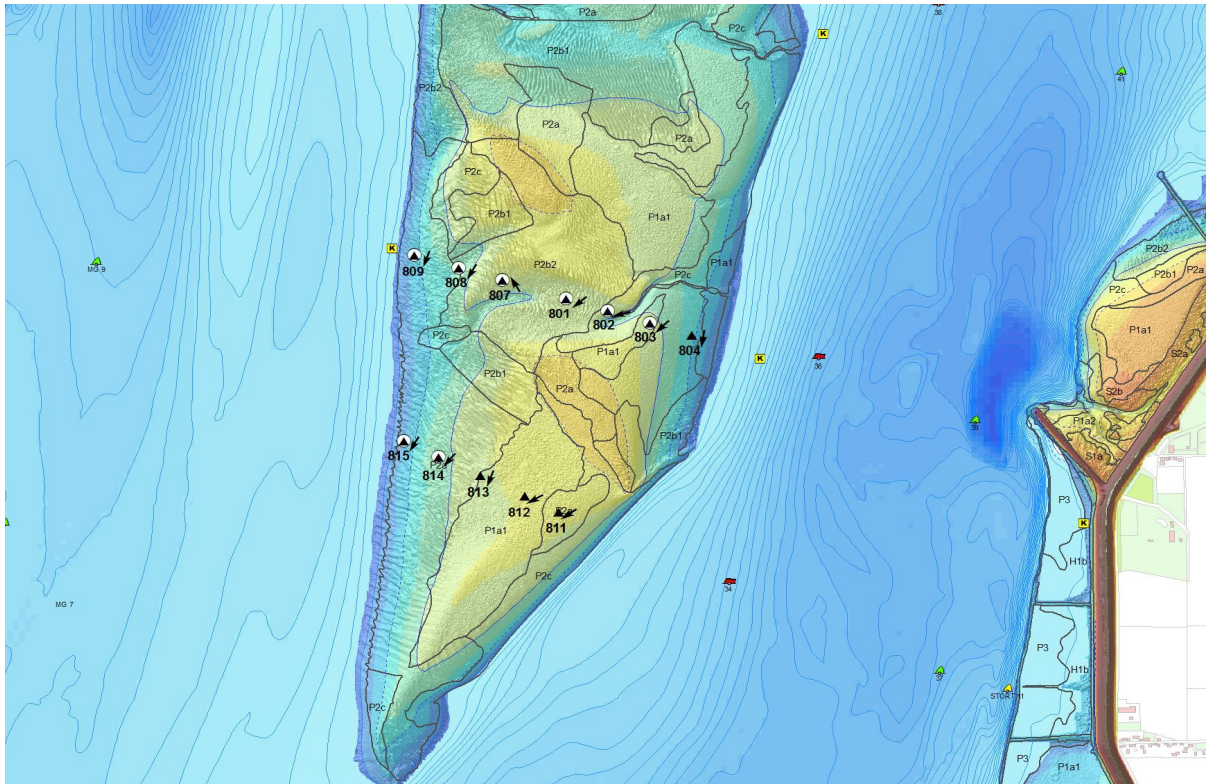
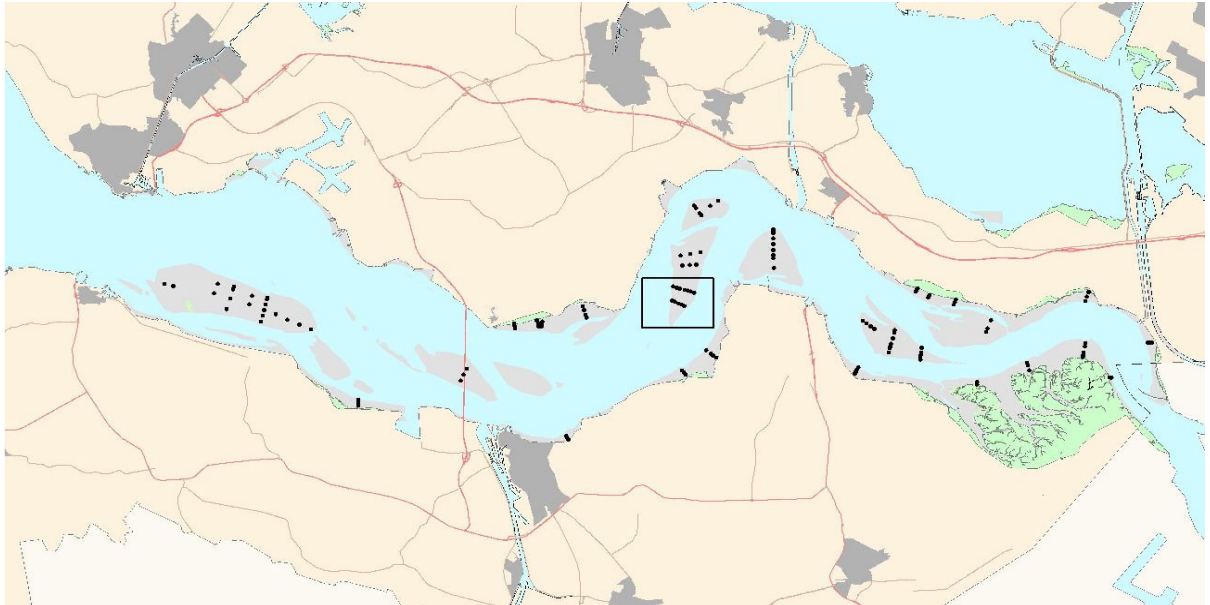


Ministerie van Infrastructuur en Milieu
Rijkswaterstaat
Meetadviesdienst Zeeland

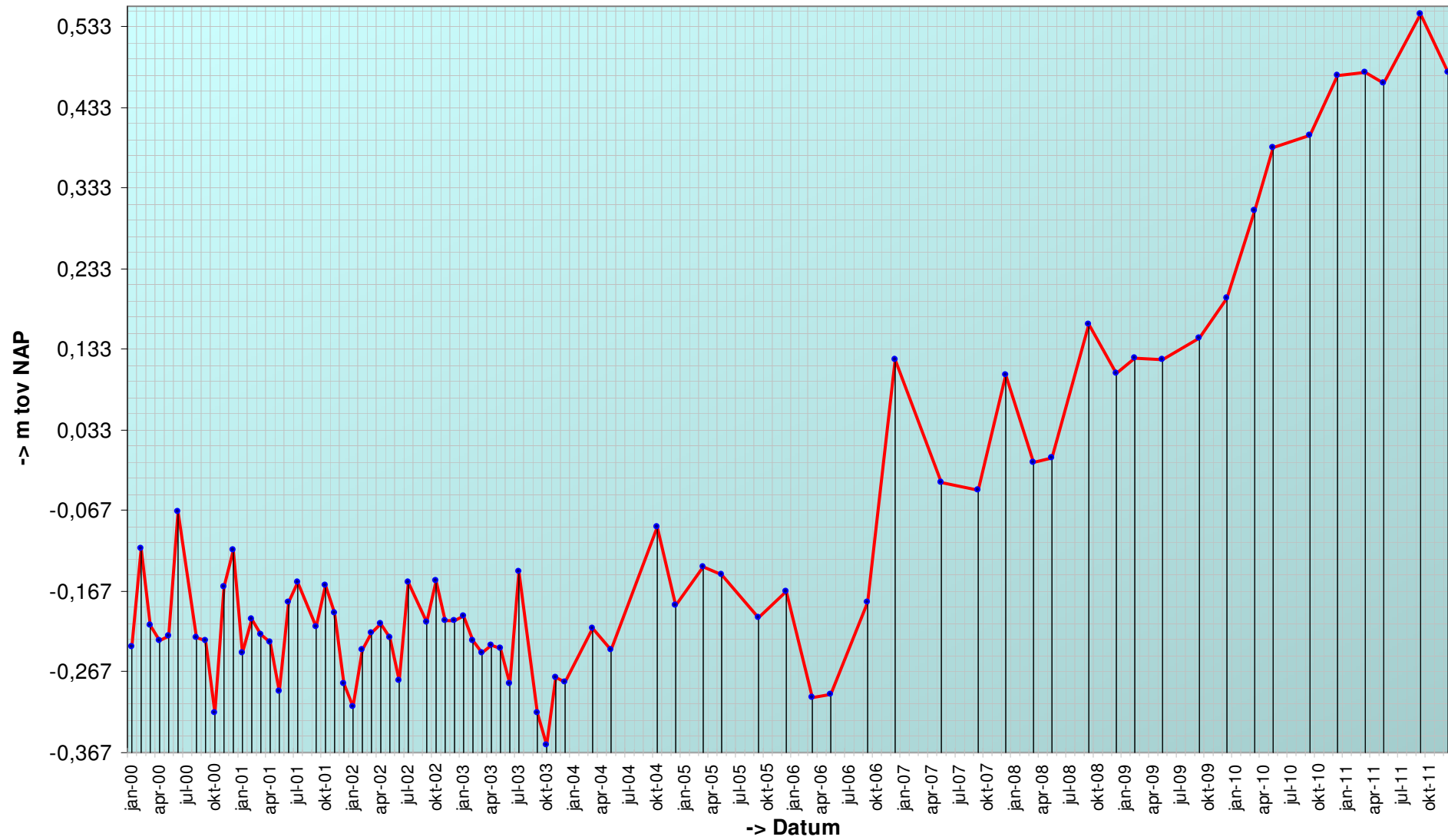
Locatie: Rug van Baarland
Puntnummer: 801
Code: RUGVBLD1

Bemonstering: SE-BESCHR-DIAT

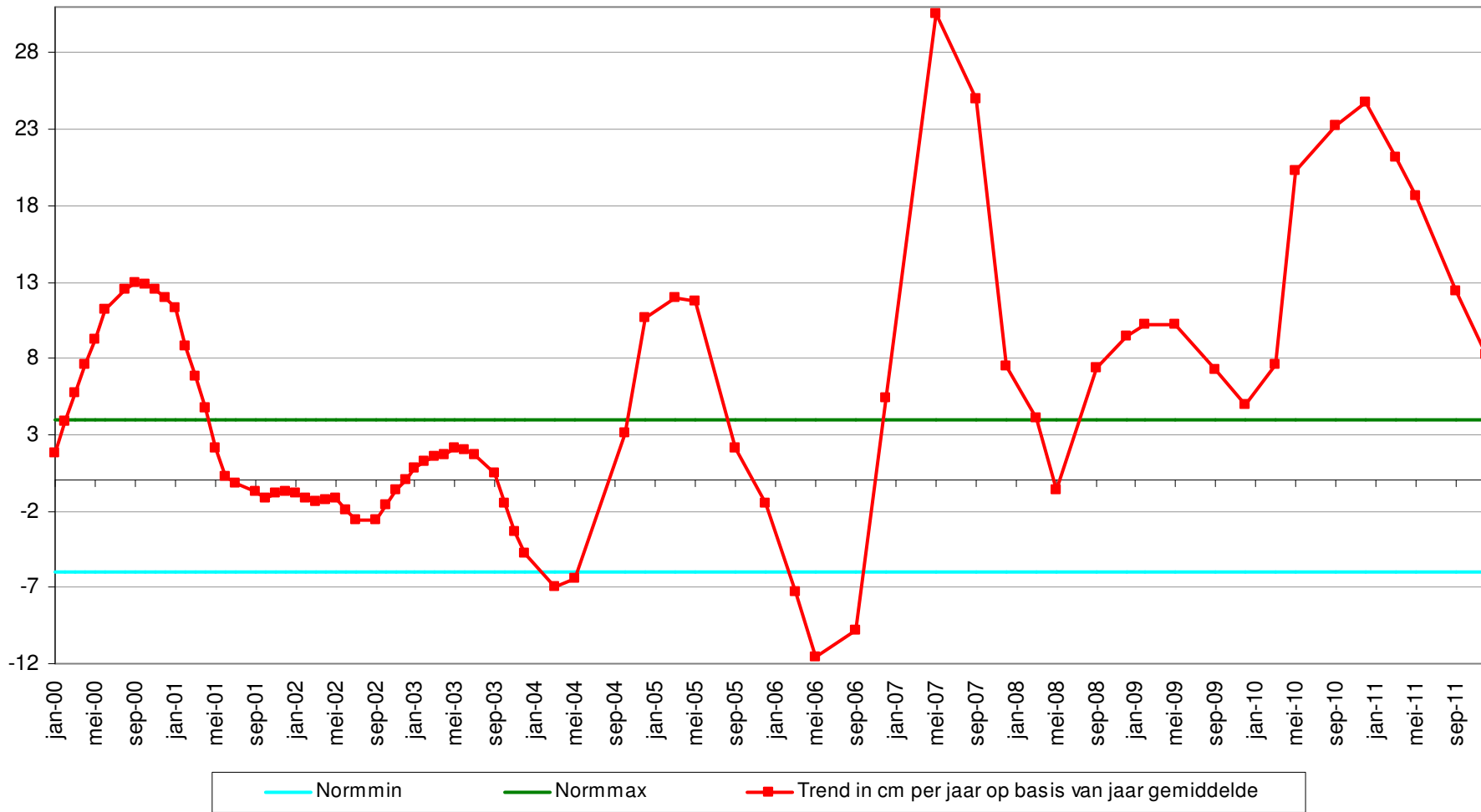
XY (RD) 54241,069, 380378,808



Hoogteontwikkeling 'Rug van Baarland, 801'



Trend sedimentatie erosie 'Rug van Baarland, 801'



Geselecteerde periode uit MONEOS database: 1-1-2000 t/m 2-2-2012

Datum: 19-12-2011



Geomorfologische eenheid: P2a

Lutum: 0-2

Wadpieren	Weinig
Corophium	Geen
Kokkels	Gemiddeld
Bodemleven	Sporadisch

Hoek: 230°

Datum: 30-9-2011



Geomorfologische eenheid: P2b1

Lutum: 0-2

Wadpieren	Weinig
Corophium	Geen
Kokkels	Weinig
Bodemleven	Sporadisch

Hoek: 230°

Datum: 20-5-2011



Geomorfologische eenheid: P2b1

Lutum: 0-2

Wadpieren	Weinig
Corophium	Geen
Kokkels	Geen
Bodemleven	Sporadisch

Hoek: 230°

Datum: 25-3-2011



Geomorfologische eenheid: P1a1

Lutum: 0-2

Wadpieren Weinig

Corophium Geen

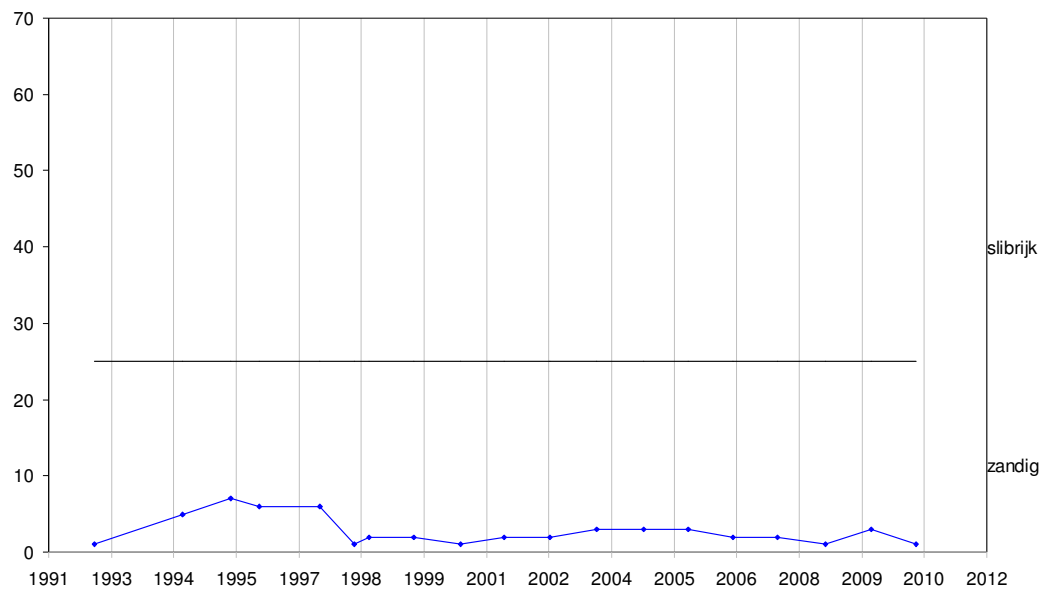
Kokkels Weinig

Bodemleven Gemiddeld

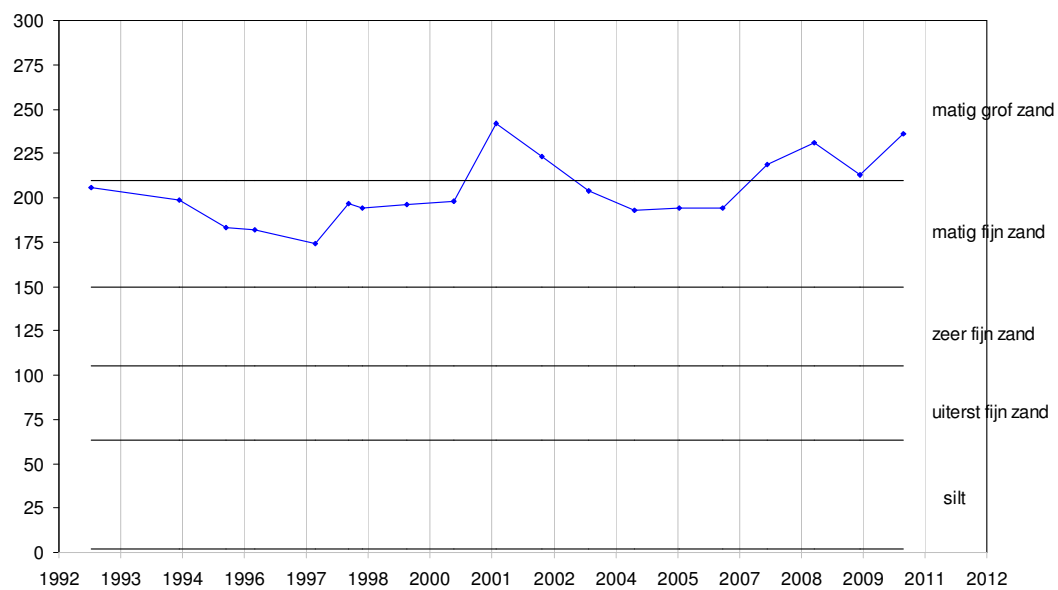
Hoek: 230°

Grafieken sedimentatie 2cm

'Rug van Baarland, 801', %fractie <63 μ bodemonmonster 2cm

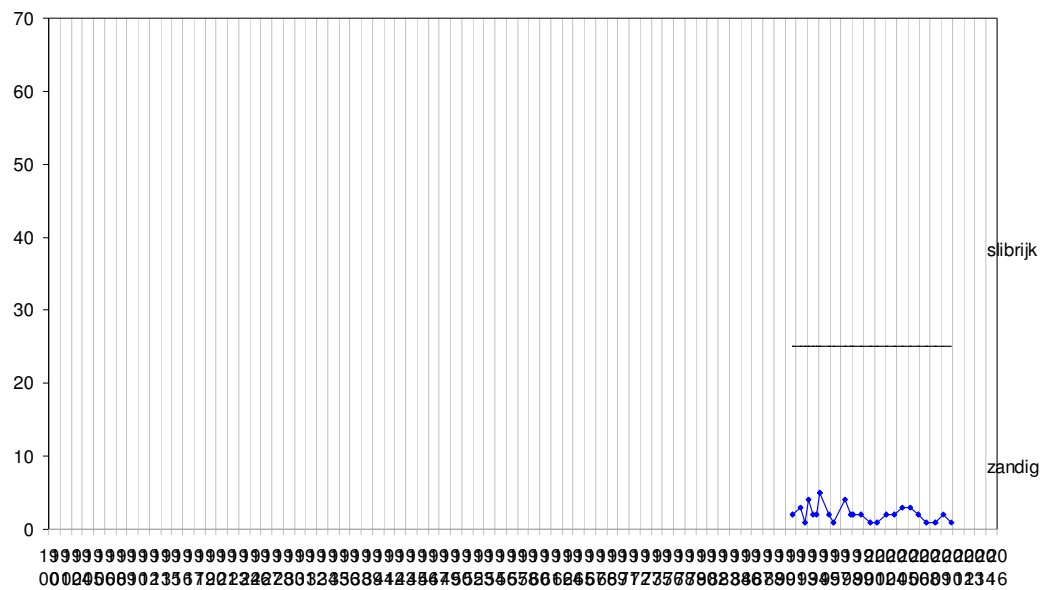


'Rug van Baarland, 801', D50 bodemonmonster 2cm

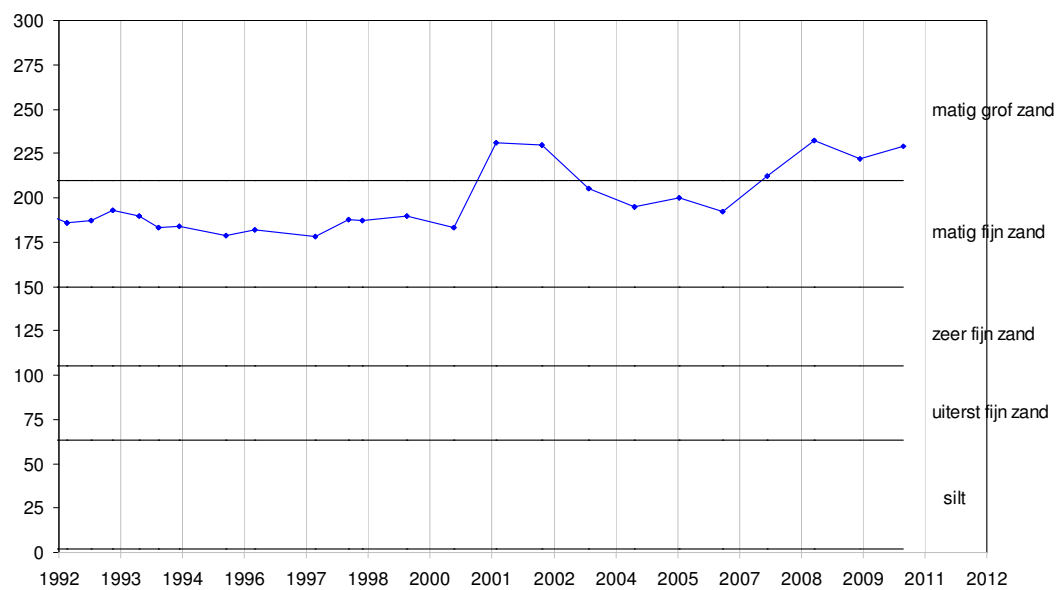


Grafieken sedimentatie 10cm

'Rug van Baarland, 801', %fractie <63μ bodemmonster 10cm

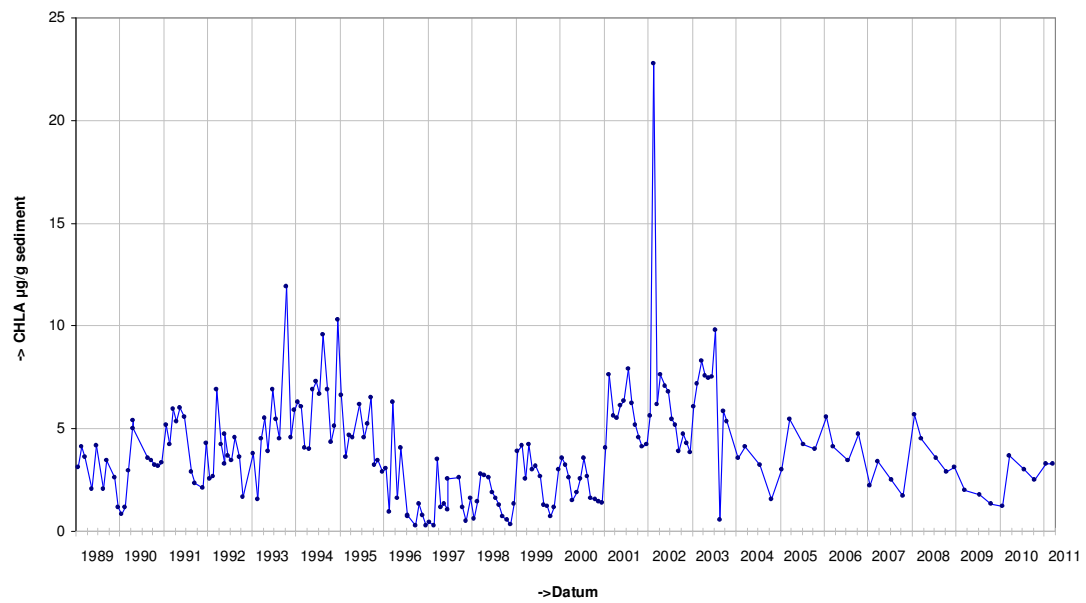


'Rug van Baarland, 801', D50 bodemmonster 10cm



Grafieken Diatomeeën

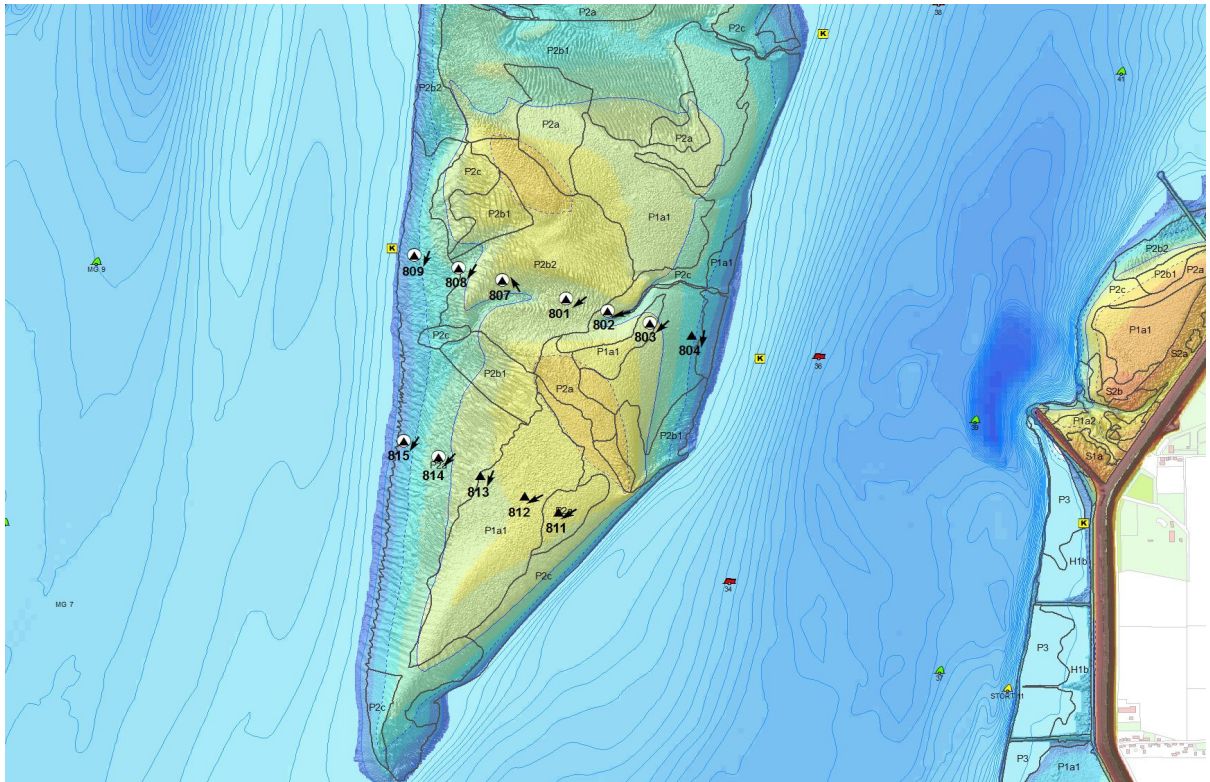
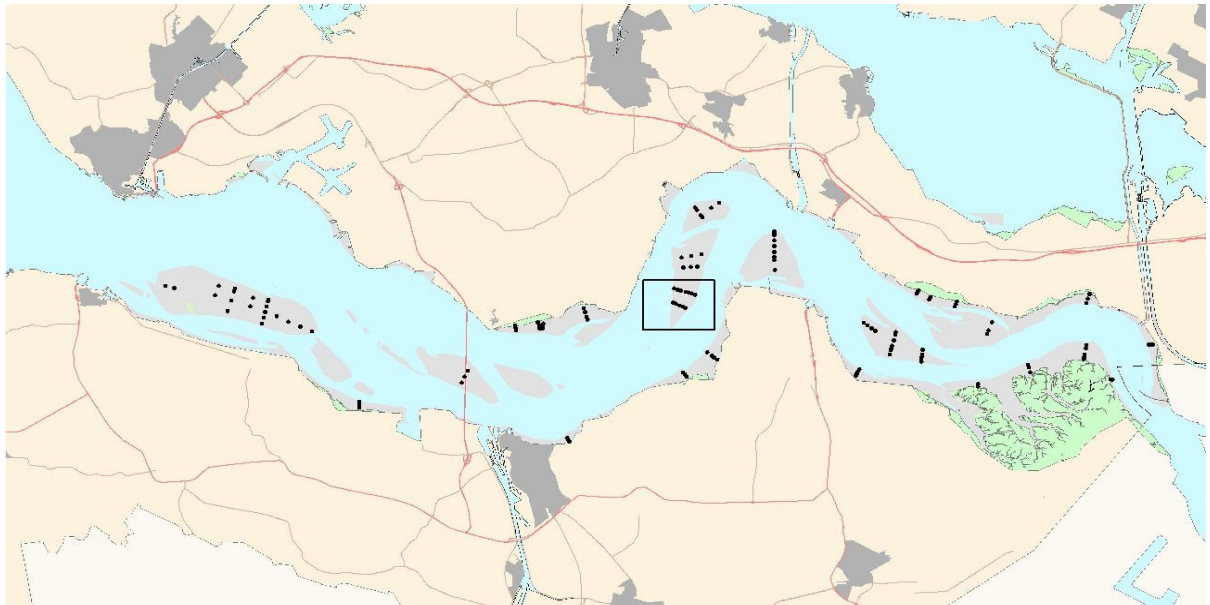
'Diatomeeën Rug van Baarland, 801'



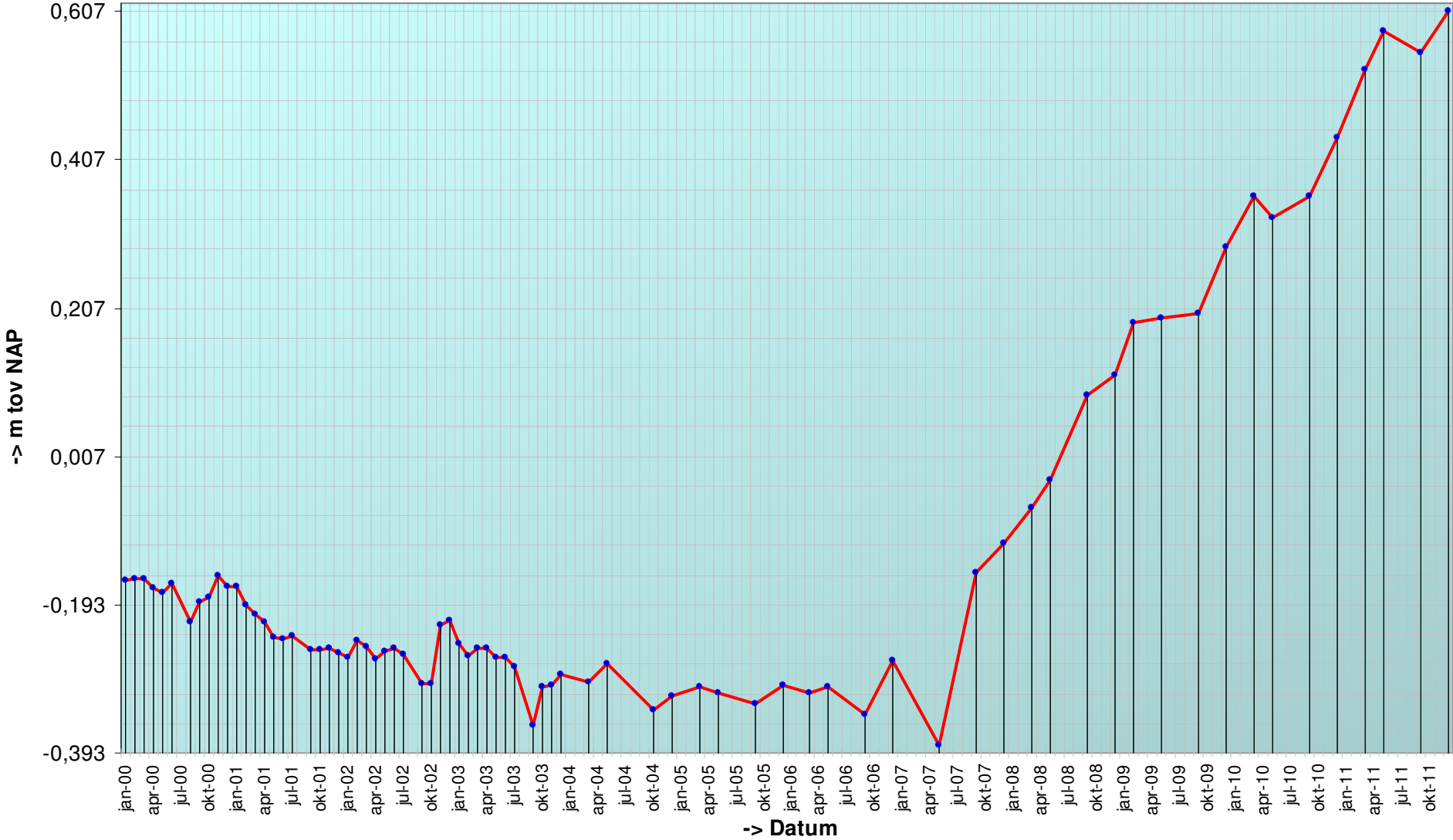
Locatie: Rug van Baarland
Puntnummer: 802
Code: RUGVBLD2

Bemonstering: SE-BESCHR-DIAT

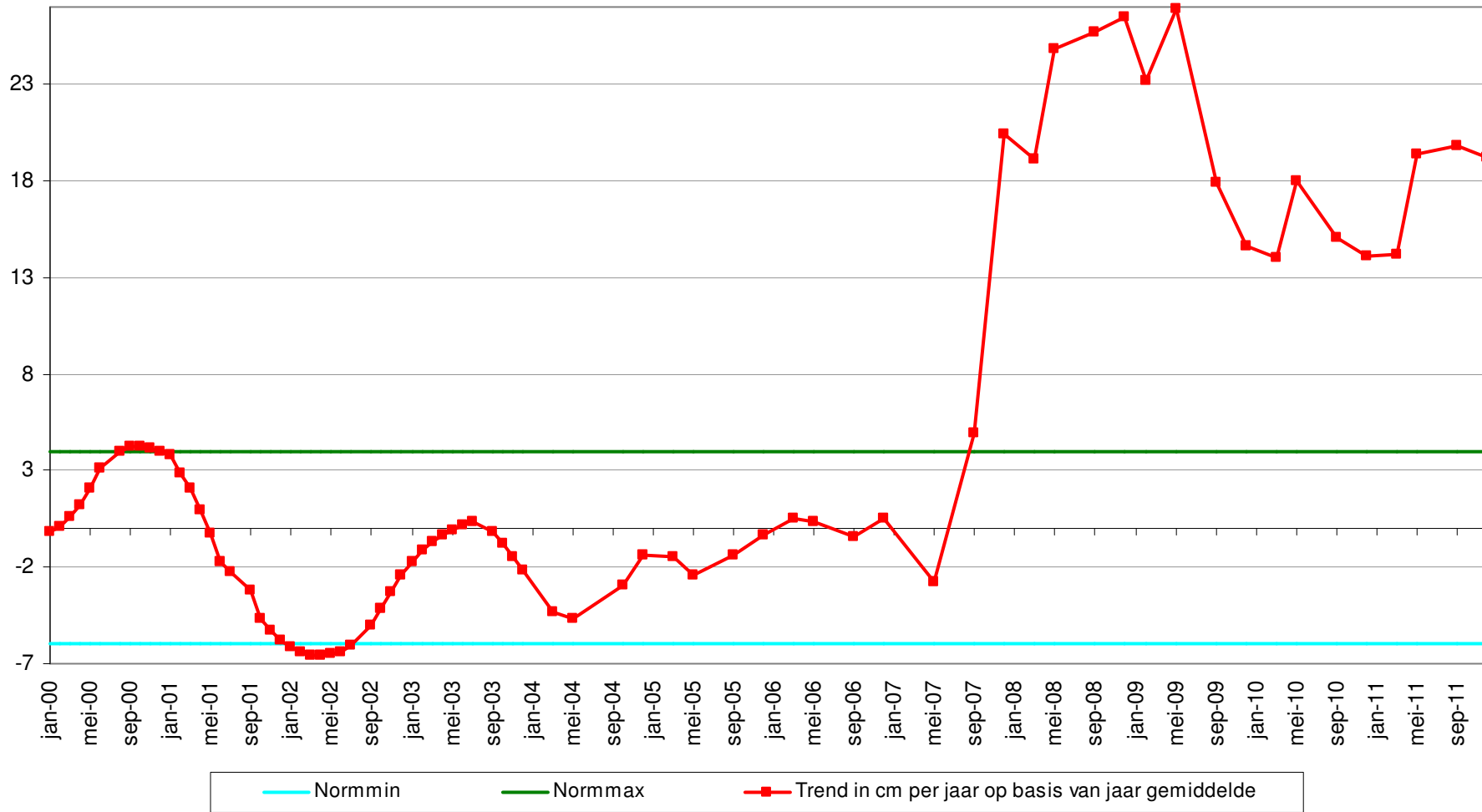
XY (RD) 54383,99, 380333,37



Hoogteontwikkeling 'Rug van Baarland, 802'



Trend sedimentatie erosie 'Rug van Baarland, 802'



Geselecteerde periode uit MONEOS database: 1-1-2000 t/m 2-2-2012

Datum: 19-12-2011



Geomorfologische eenheid: P1a1

Lutum: 0-2

Wadpieren	Gemiddeld
Corophium	Geen
Kokkels	Weinig
Bodemleven	Gemiddeld

Hoek: 255°

Datum: 30-9-2011



Geomorfologische eenheid: P1b

Lutum: 0-2

Wadpieren	Gemiddeld
Corophium	Geen
Kokkels	Geen
Bodemleven	Gemiddeld

Hoek: 255°

Datum: 20-5-2011



Geomorfologische eenheid: P1b

Lutum: 0-2

Wadpieren	Weinig
Corophium	Geen
Kokkels	Geen
Bodemleven	Gemiddeld

Opmerking:
redelijk nonnen

Hoek: 255°

Datum: 25-3-2011



Geomorfologische eenheid: P1a1

Lutum: 0-2

Wadpieren Weinig

Corophium Geen

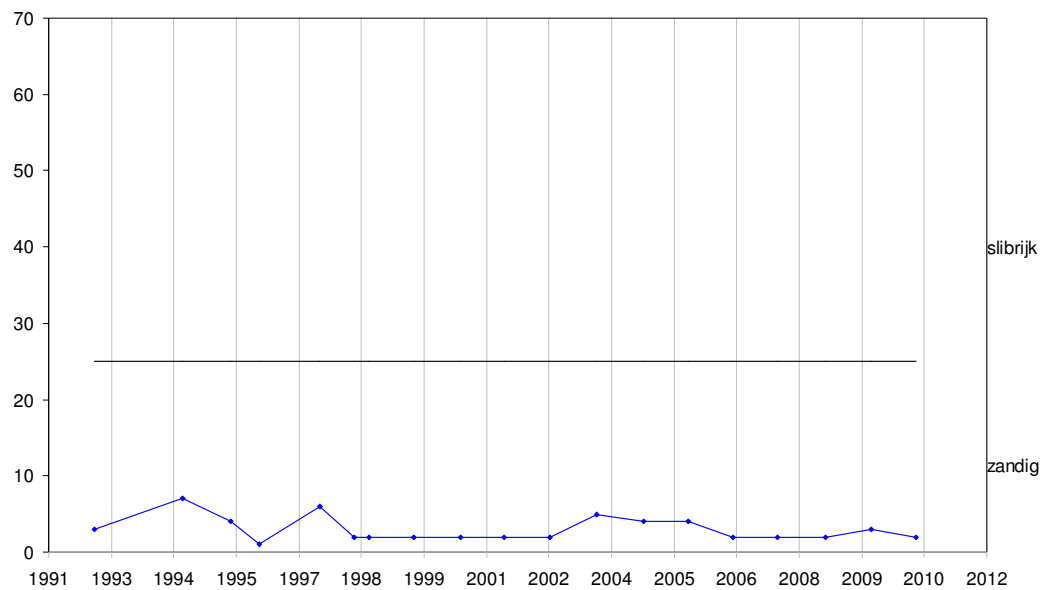
Kokkels Weinig

Bodemleven Gemiddeld

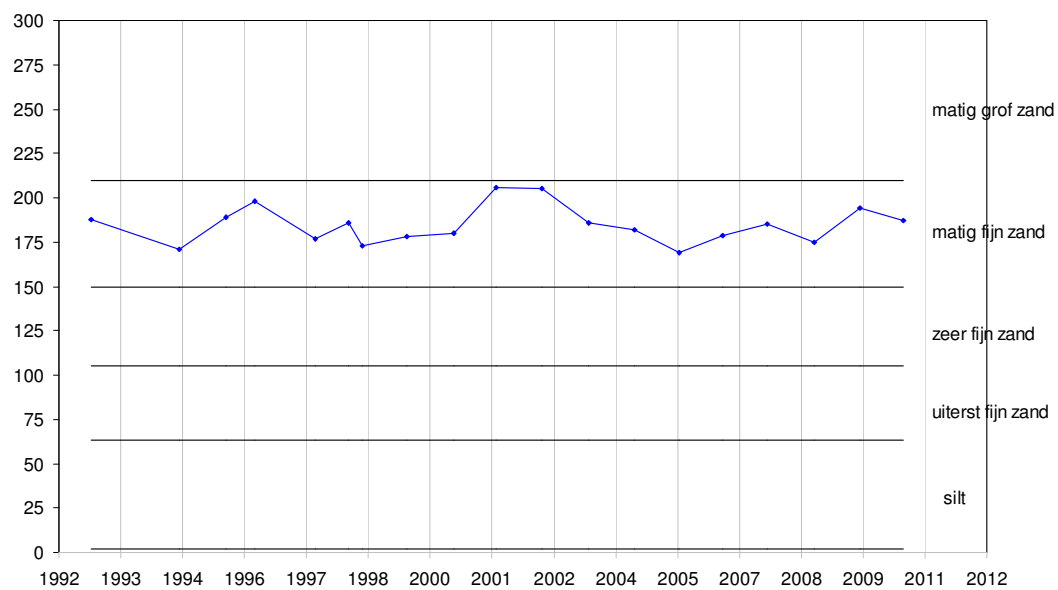
Hoek: 255°

Grafieken sedimentatie 2cm

'Rug van Baarland, 802', %fractie <63 μ bodemonmonster 2cm

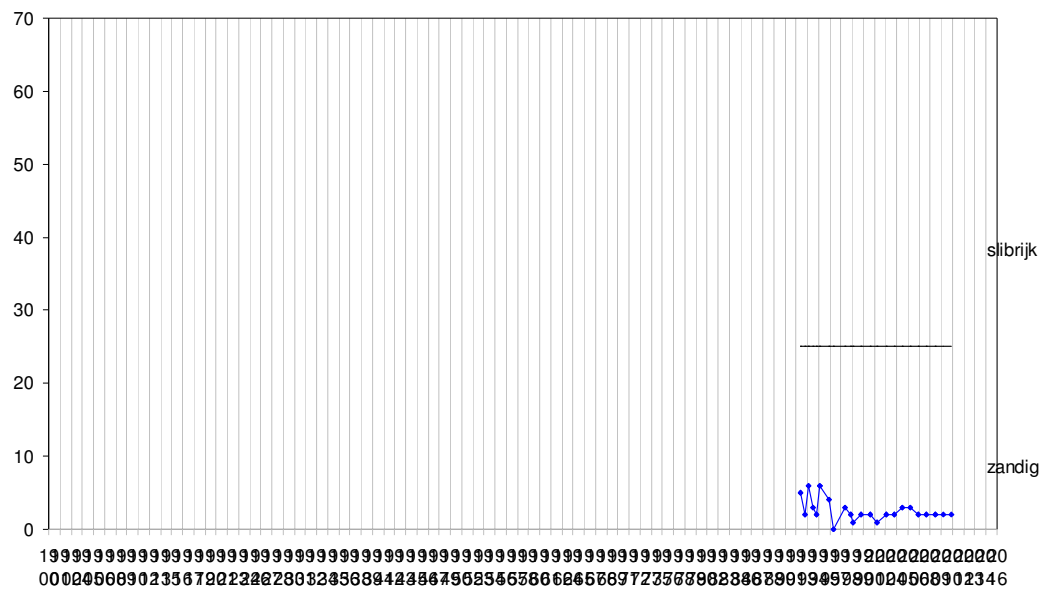


'Rug van Baarland, 802', D50 bodemonmonster 2cm

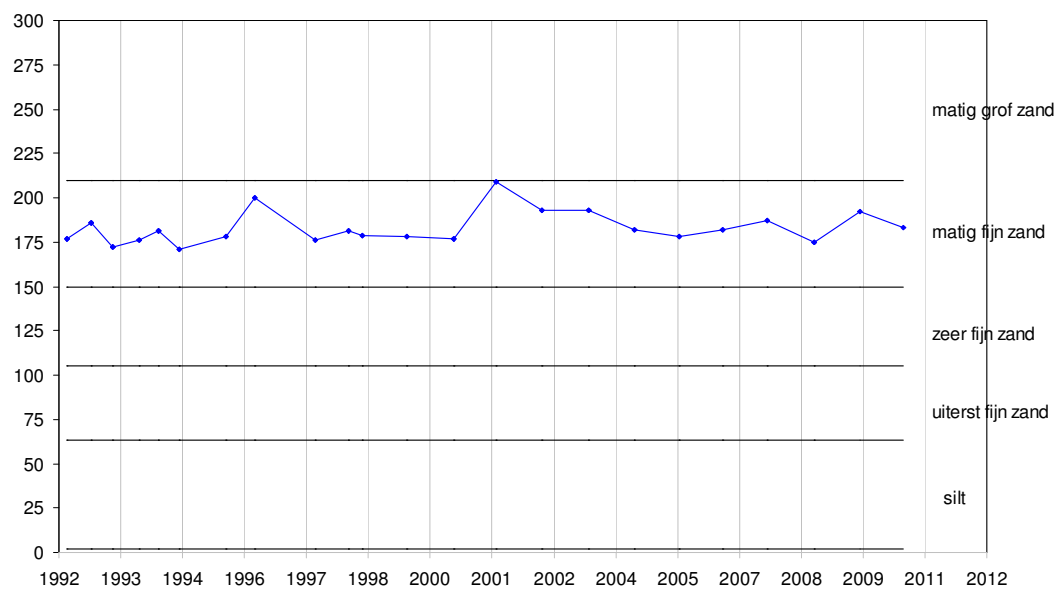


Grafieken sedimentatie 10cm

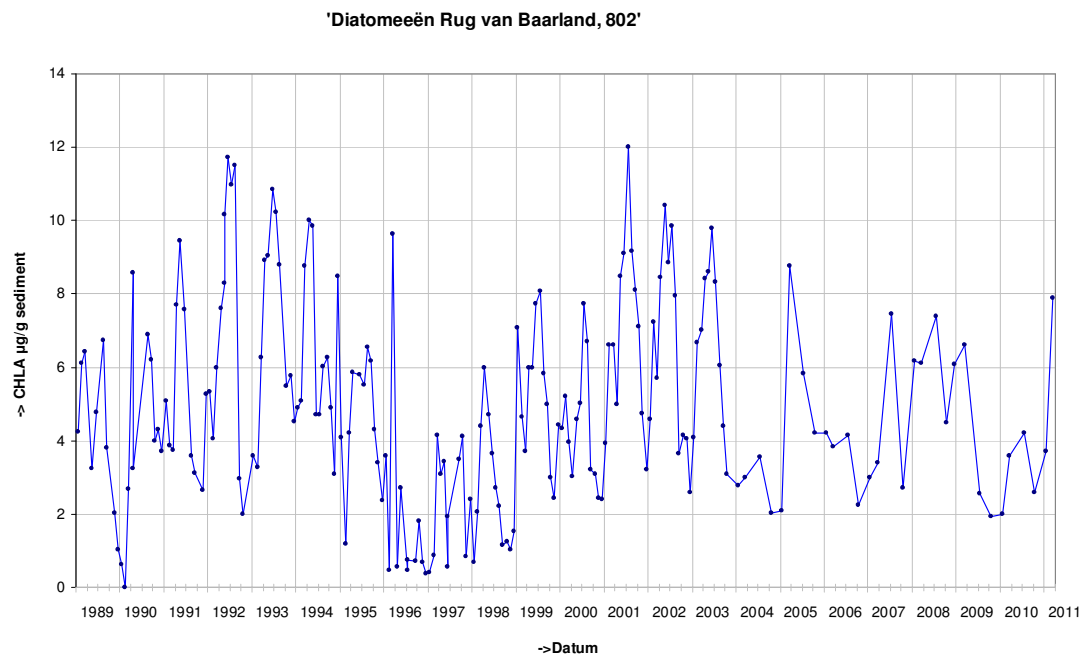
'Rug van Baarland, 802', %fractie <63μ bodemonster 10cm



'Rug van Baarland, 802', D50 bodemmonster 10cm



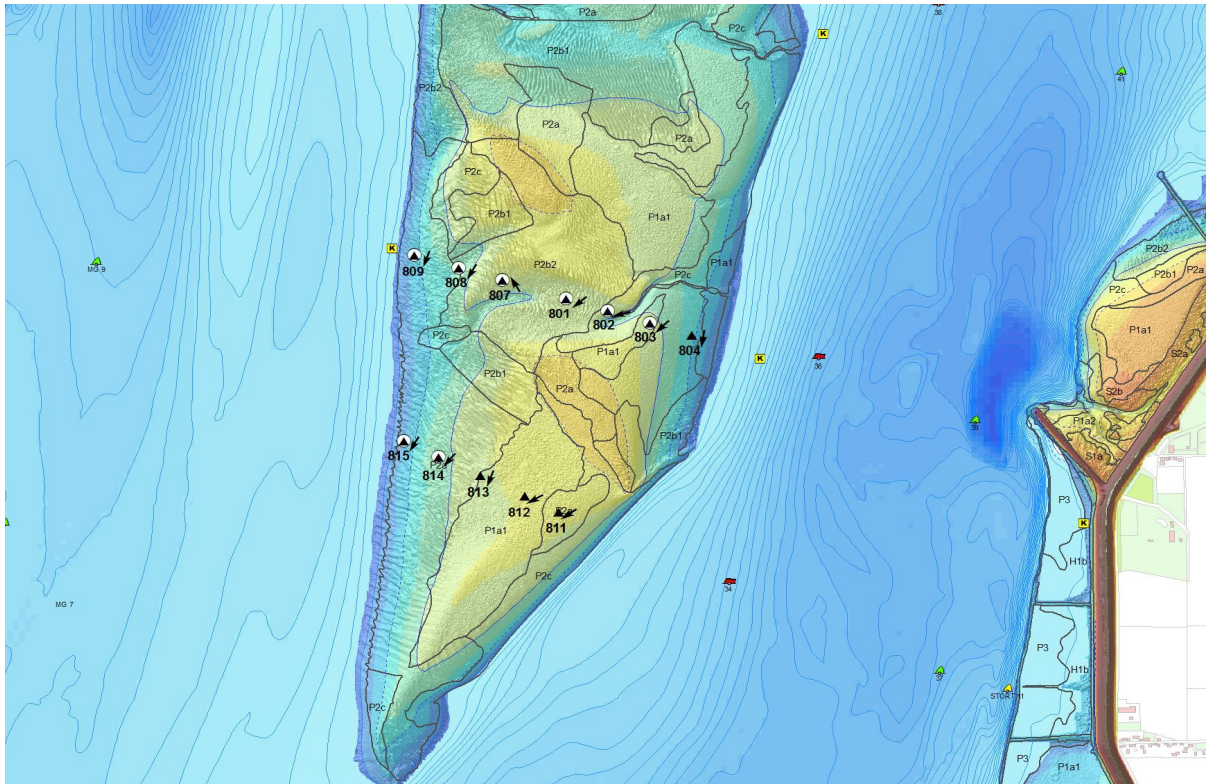
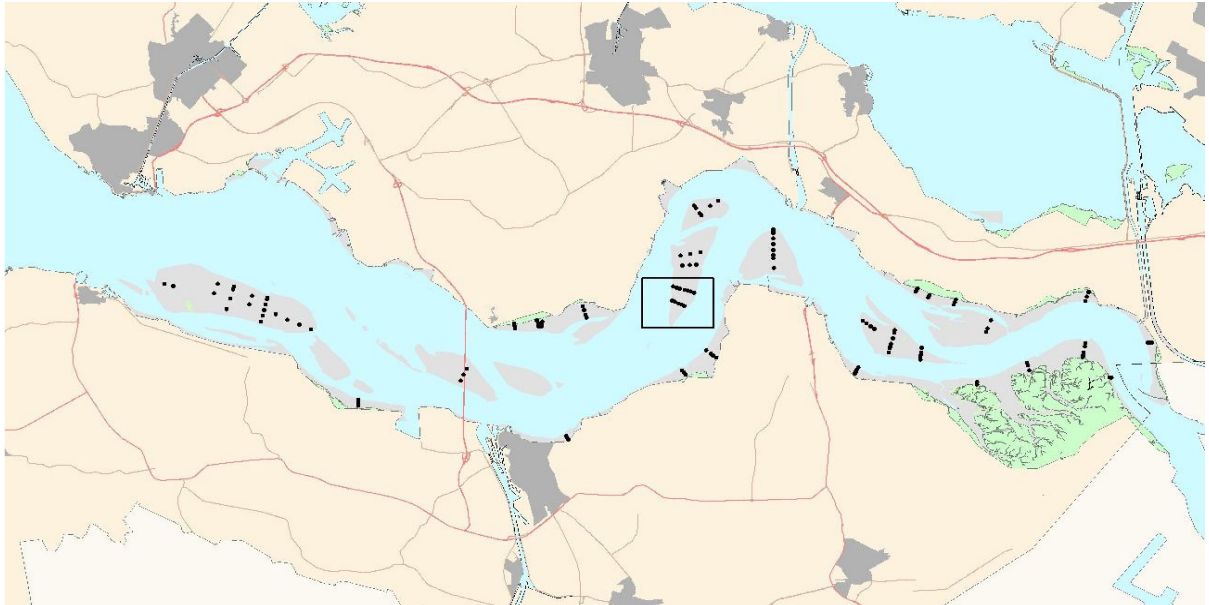
Grafieken Diatomeeën



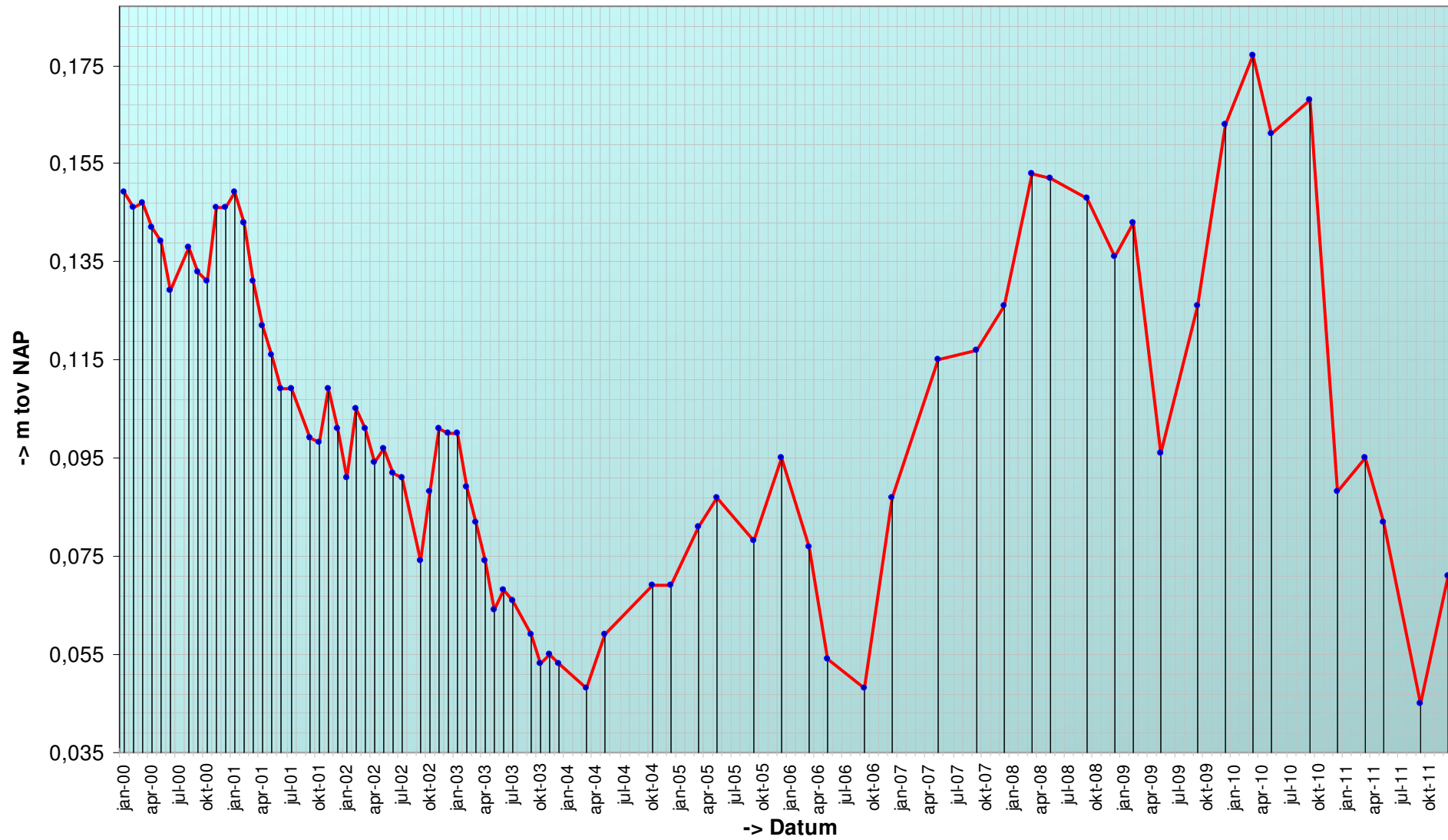
Locatie: Rug van Baarland
Puntnummer: 803
Code: RUGVBLD3

Bemonstering: SE-BESCHR-DIAT

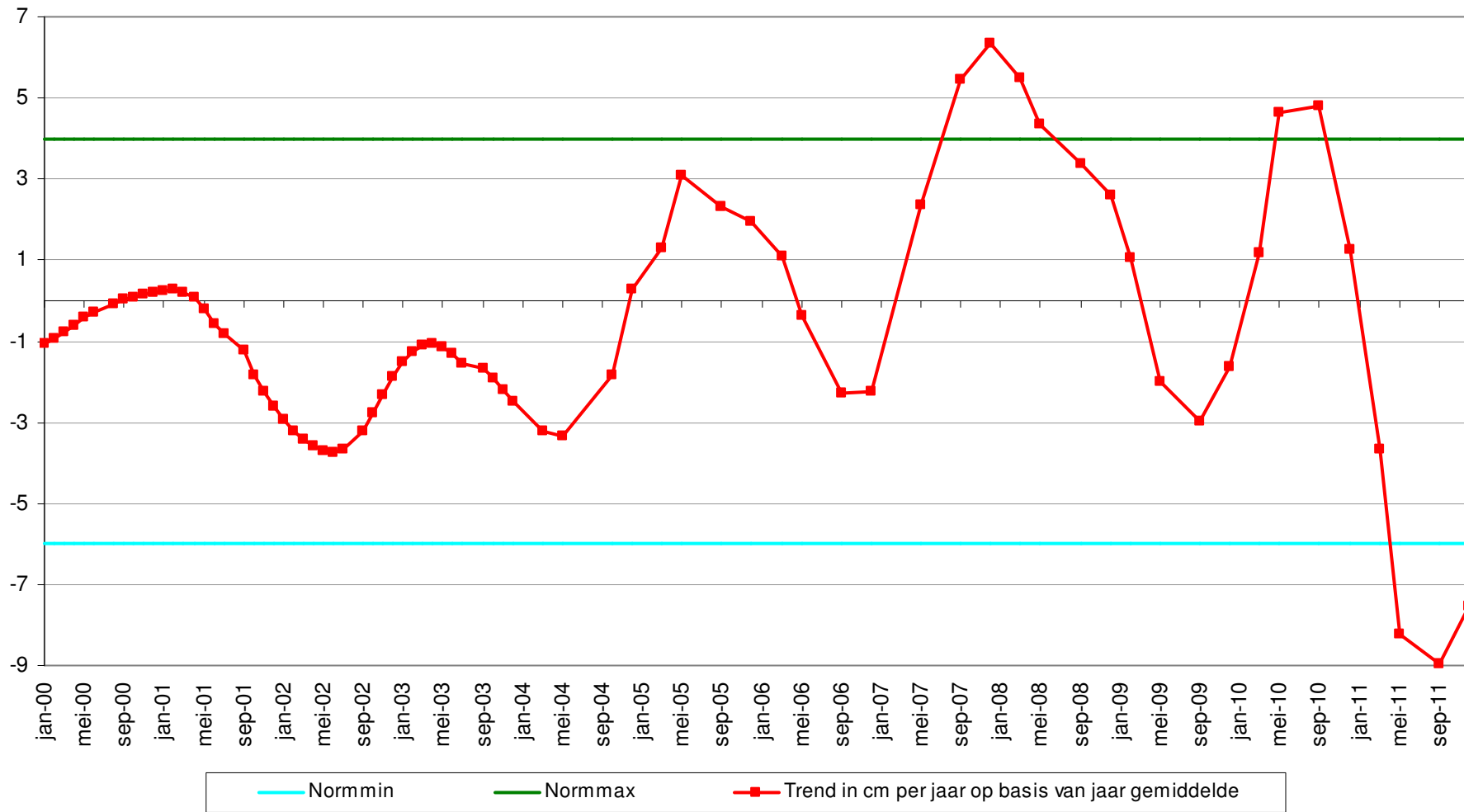
XY (RD) 54527,98, 380288,28



Hoogteontwikkeling 'Rug van Baarland, 803'



Trend sedimentatie erosie 'Rug van Baarland, 803'



Geselecteerde periode uit MONEOS database: 1-1-2000 t/m 2-2-2012

Datum: 19-12-2011



Geomorfologische eenheid: P1a1

Lutum: 0-2

Wadpieren	Veel
Corophium	Geen
Kokkels	Weinig
Bodemleven	Gemiddeld

Hoek: 225°

Datum: 30-9-2011



Geomorfologische eenheid: P1a1

Lutum: 0-2

Wadpieren	Veel
Corophium	Geen
Kokkels	Geen
Bodemleven	Gemiddeld

Hoek: 225°

Datum: 20-5-2011



Geomorfologische eenheid: P1a1

Lutum: 0-2

Wadpieren	Weinig
Corophium	Geen
Kokkels	Weinig
Bodemleven	Sporadisch

Hoek: 225°

Datum: 25-3-2011



Geomorfologische eenheid: P1a1

Lutum: 0-2

Wadpieren Weinig

Corophium Geen

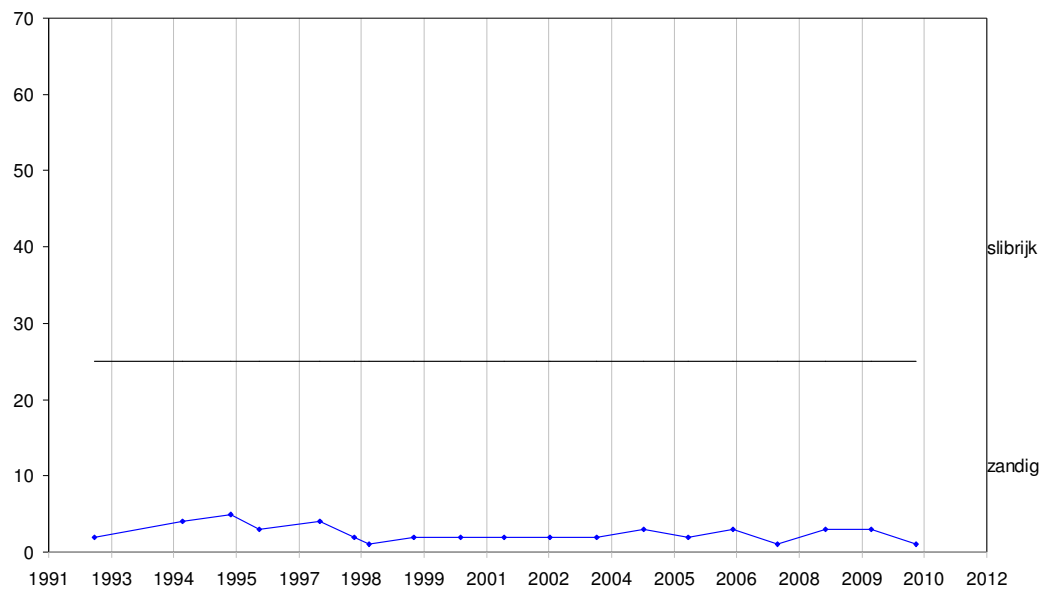
Kokkels Geen

Bodemleven Sporadisch

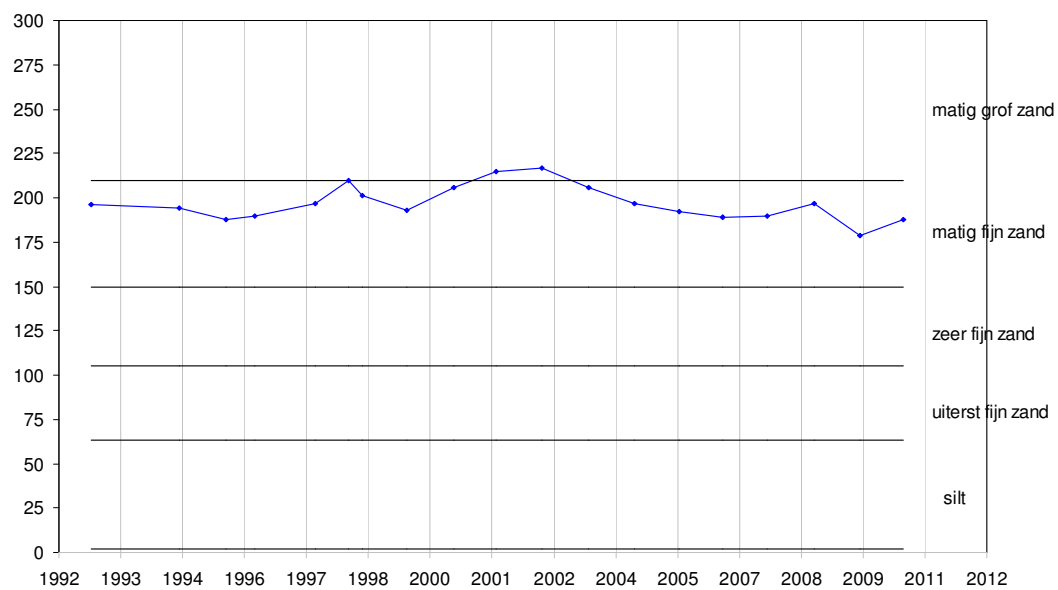
Hoek: 225°

Grafieken sedimentatie 2cm

'Rug van Baarland, 803', %fractie <63 μ bodemonmonster 2cm

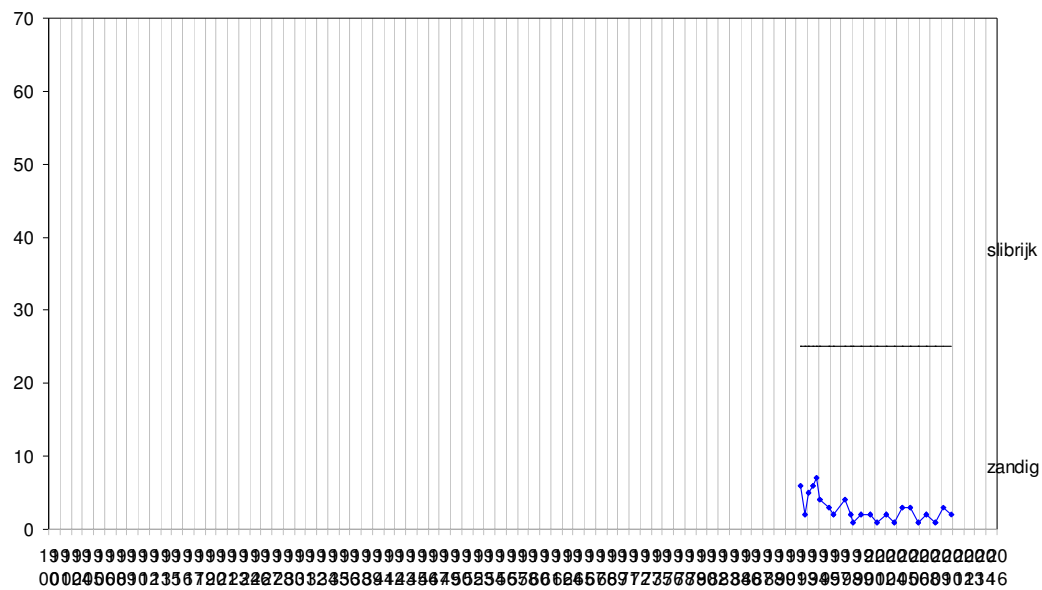


'Rug van Baarland, 803', D50 bodemonmonster 2cm

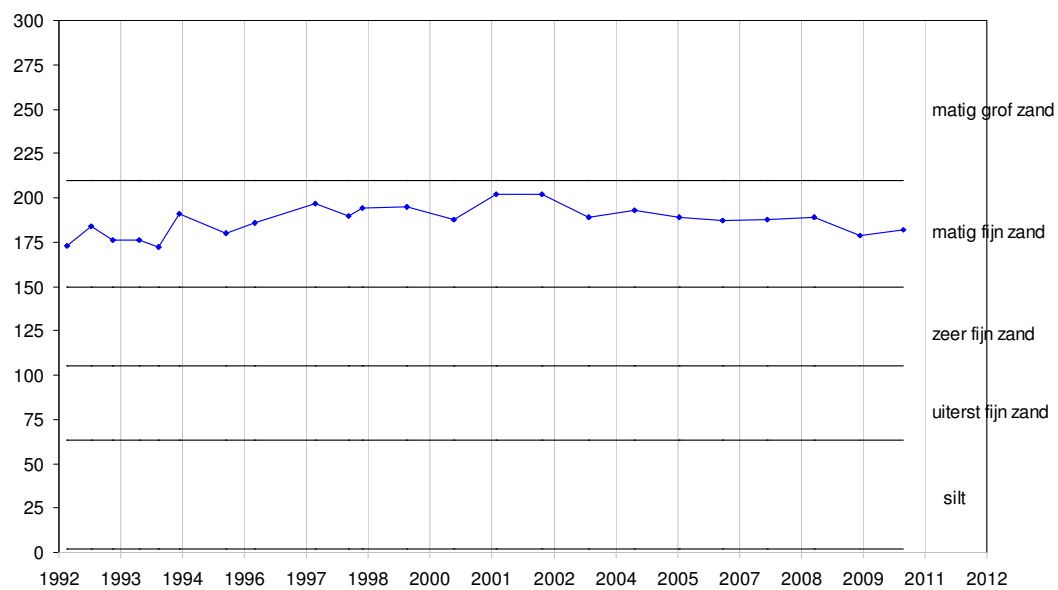


Grafieken sedimentatie 10cm

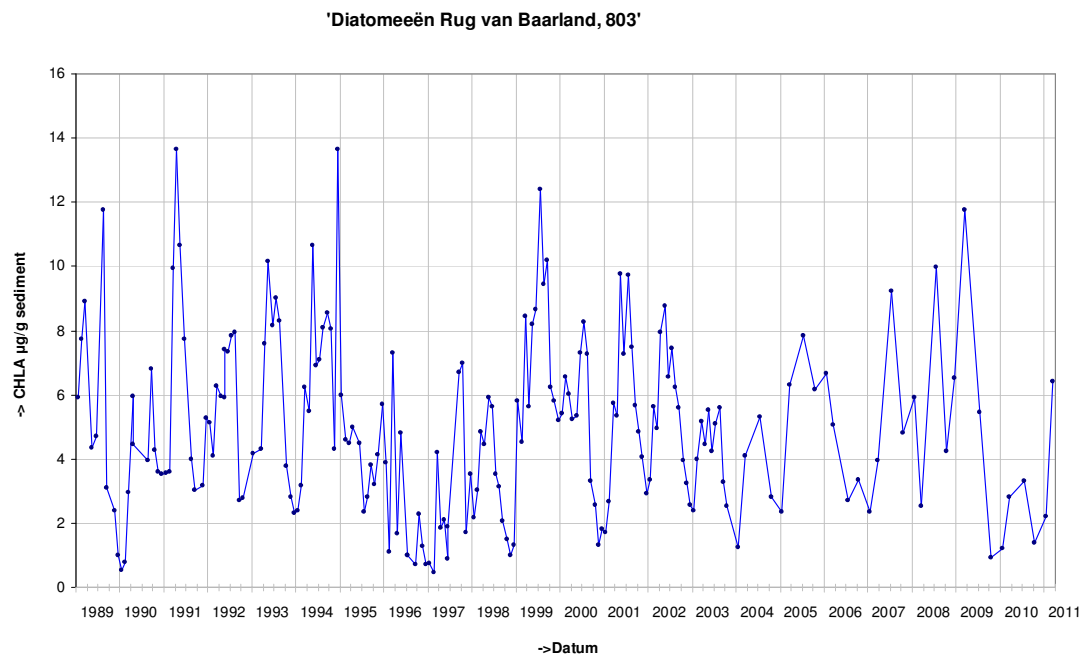
'Rug van Baarland, 803', %fractie <63μ bodemonmonster 10cm



'Rug van Baarland, 803', D50 bodemonmonster 10cm



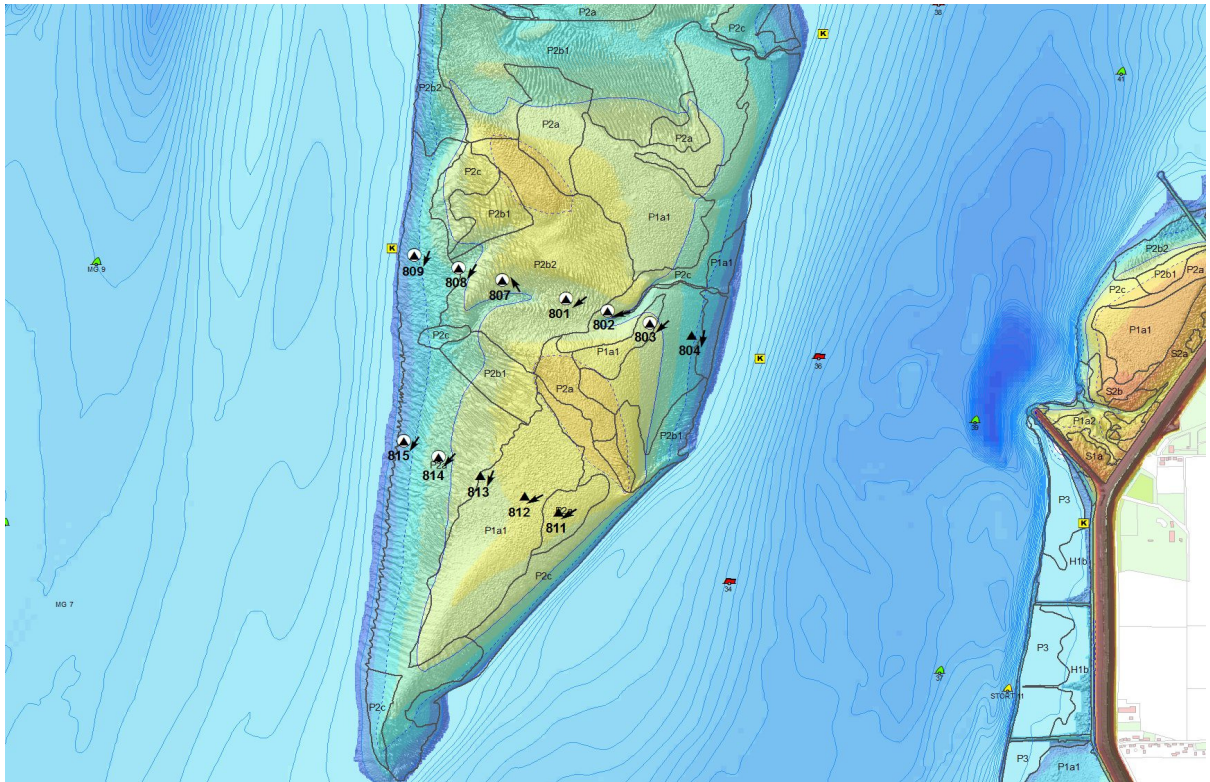
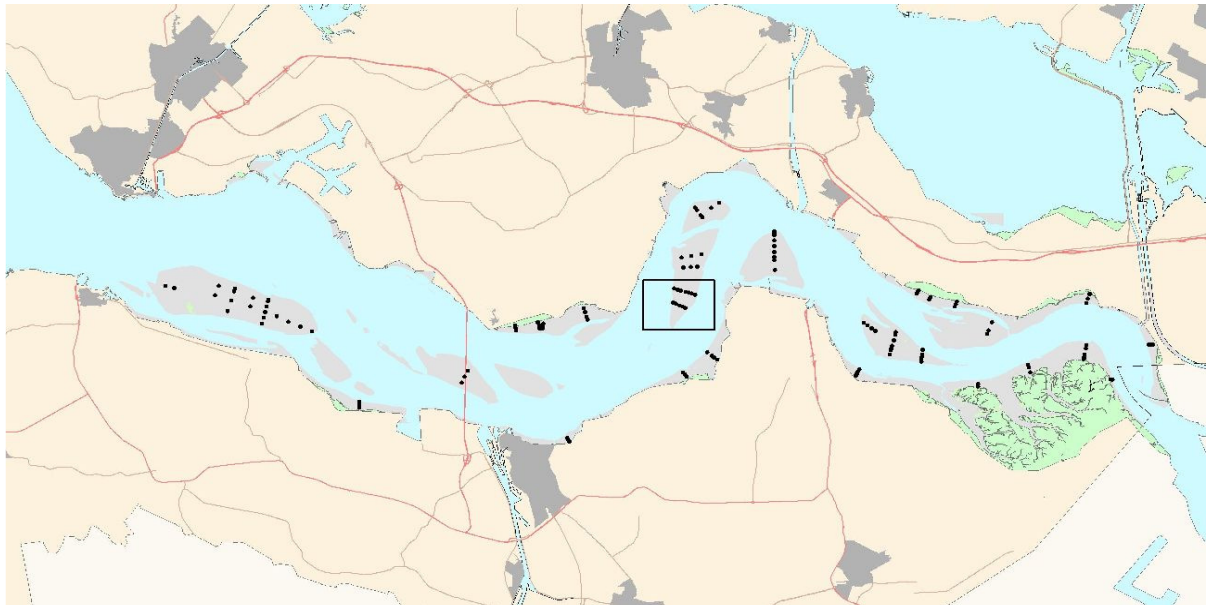
Grafieken Diatomeeën



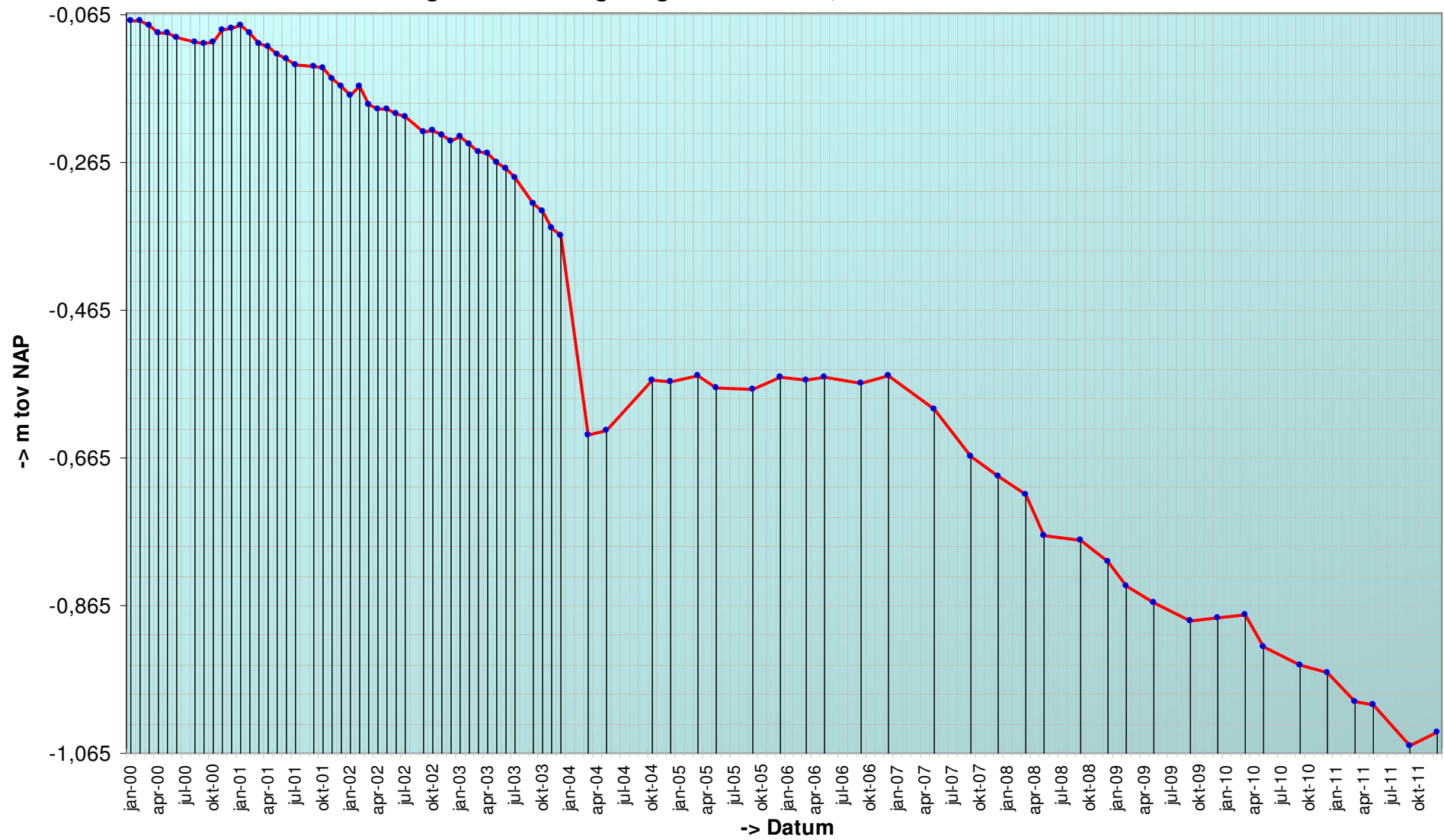
Locatie: Rug van Baarland
Puntnummer: 804
Code: RUGVBLD4

Bemonstering: SE-BESCHR

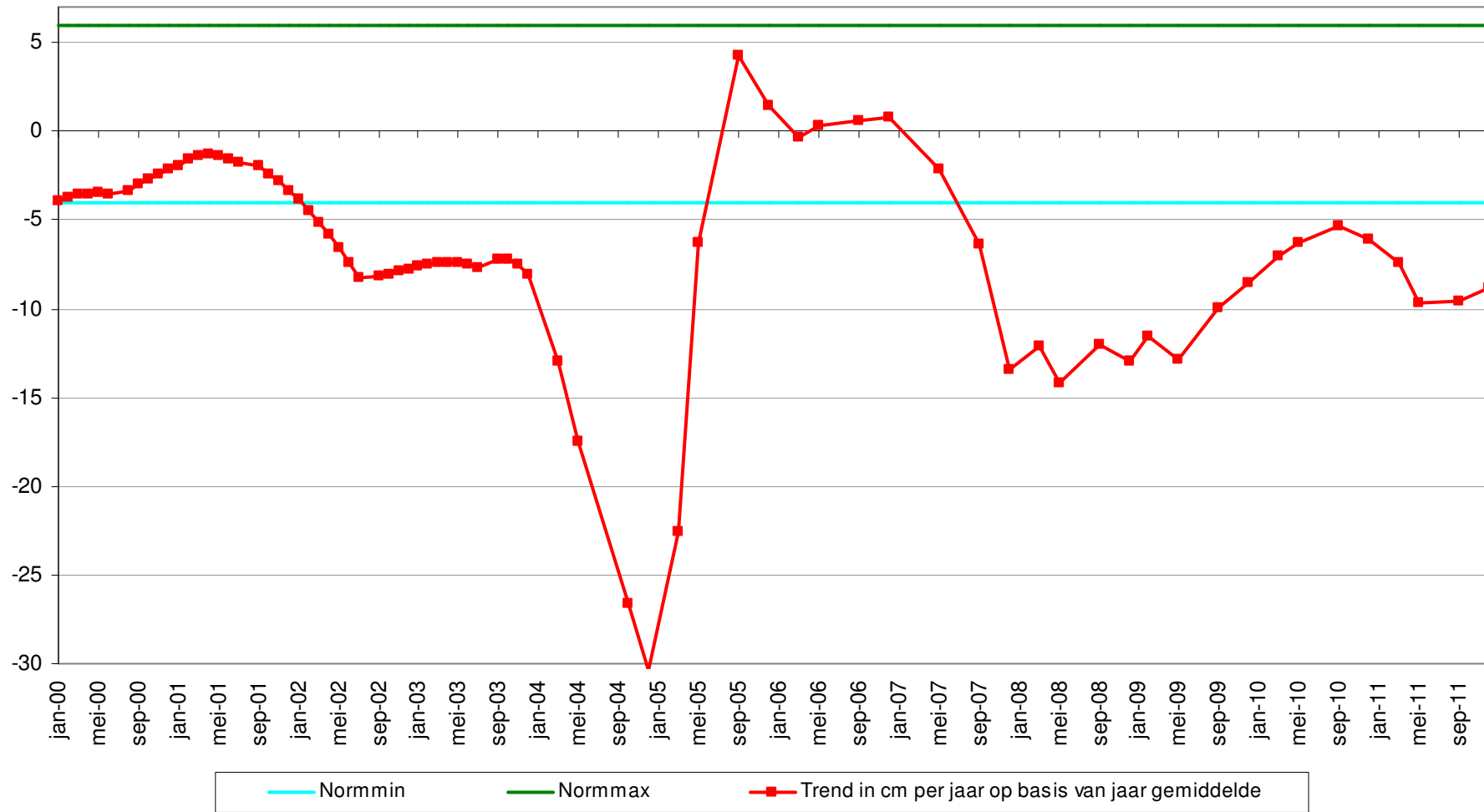
XY (RD) 54670,94, 380243,54



Hoogteontwikkeling 'Rug van Baarland, 804'



Trend sedimentatie erosie 'Rug van Baarland, 804'



Geselecteerde periode uit MONEOS database: 1-1-2000 t/m 2-2-2012

Datum: 30-9-2011



Geomorfologische eenheid: P2c

Lutum: 0-2

Wadpieren	Weinig
Corophium	Geen
Kokkels	Geen
Bodemleven	Sporadisch

Hoek: 190°

Datum: 20-5-2011



Geomorfologische eenheid: P2c

Lutum: 0-2

Wadpieren	Geen
Corophium	Geen
Kokkels	Geen
Bodemleven	Sporadisch

Hoek: 190°

Datum: 25-3-2011



Geomorfologische eenheid: P2c

Lutum: 0-2

Wadpieren	Geen
Corophium	Geen
Kokkels	Geen
Bodemleven	Geen

Hoek: 190°

Datum: 10-12-2010



Geomorfologische eenheid: P2c

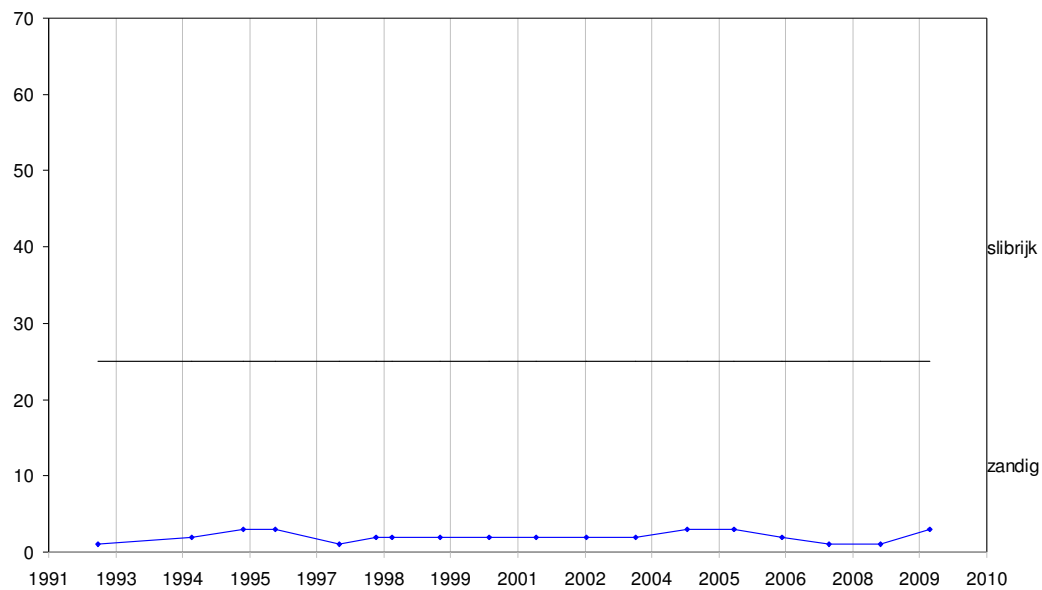
Lutum: 0-2

Wadpieren	Geen
Corophium	Geen
Kokkels	Geen
Bodemleven	Geen

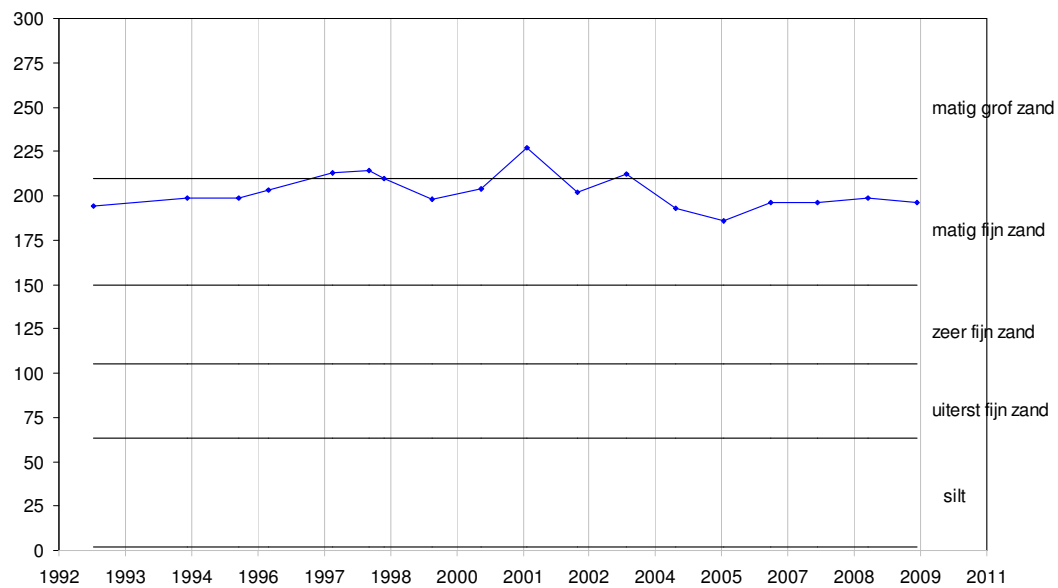
Hoek: 190°

Grafieken sedimentatie 2cm

'Rug van Baarland, 804', %fractie <63 μ bodemonmonster 2cm

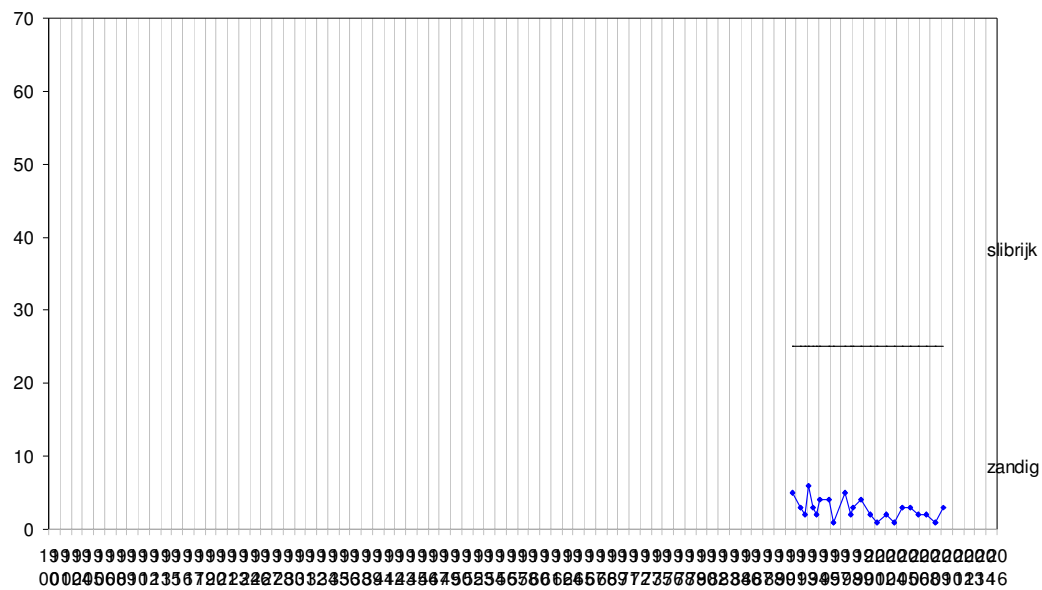


'Rug van Baarland, 804', D50 bodemonmonster 2cm

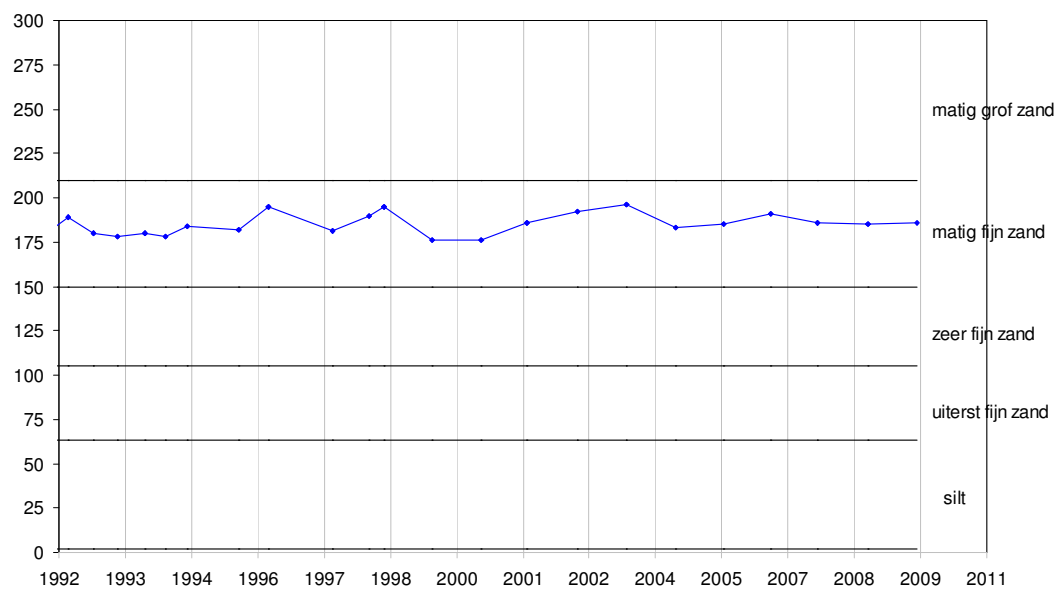


Grafieken sedimentatie 10cm

'Rug van Baarland, 804', %fractie <63μ bodemmonster 10cm

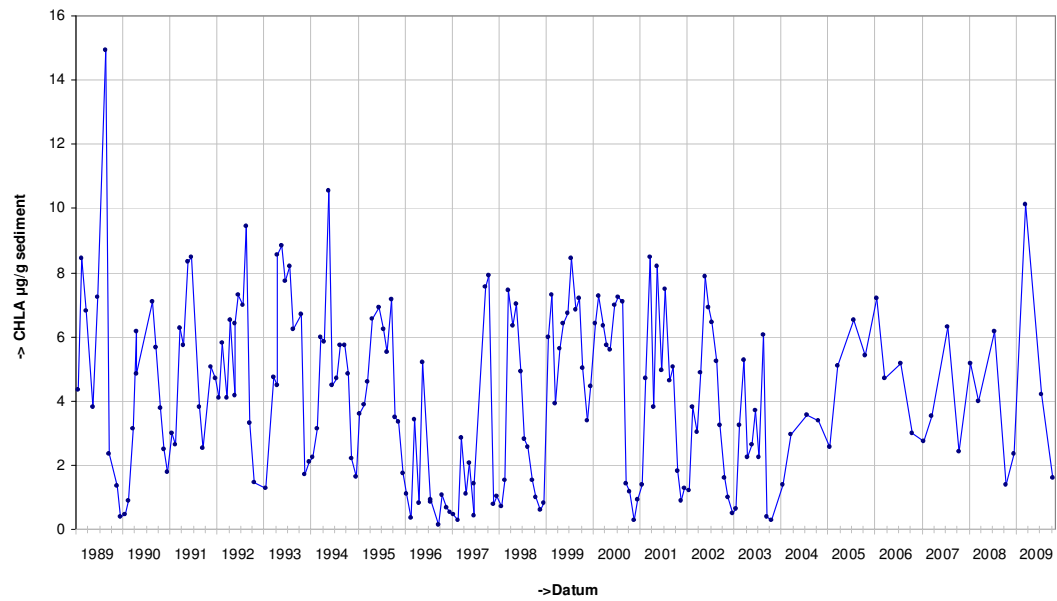


'Rug van Baarland, 804', D50 bodemmonster 10cm



Grafieken Diatomeeën

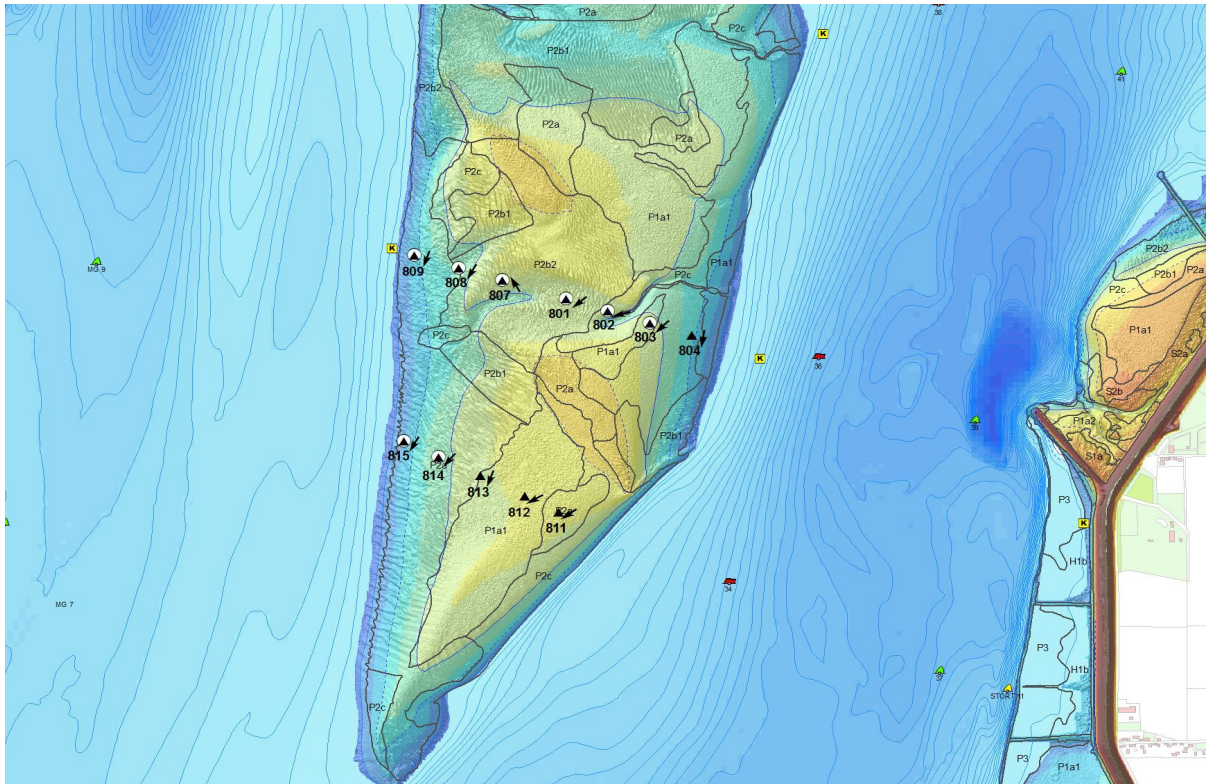
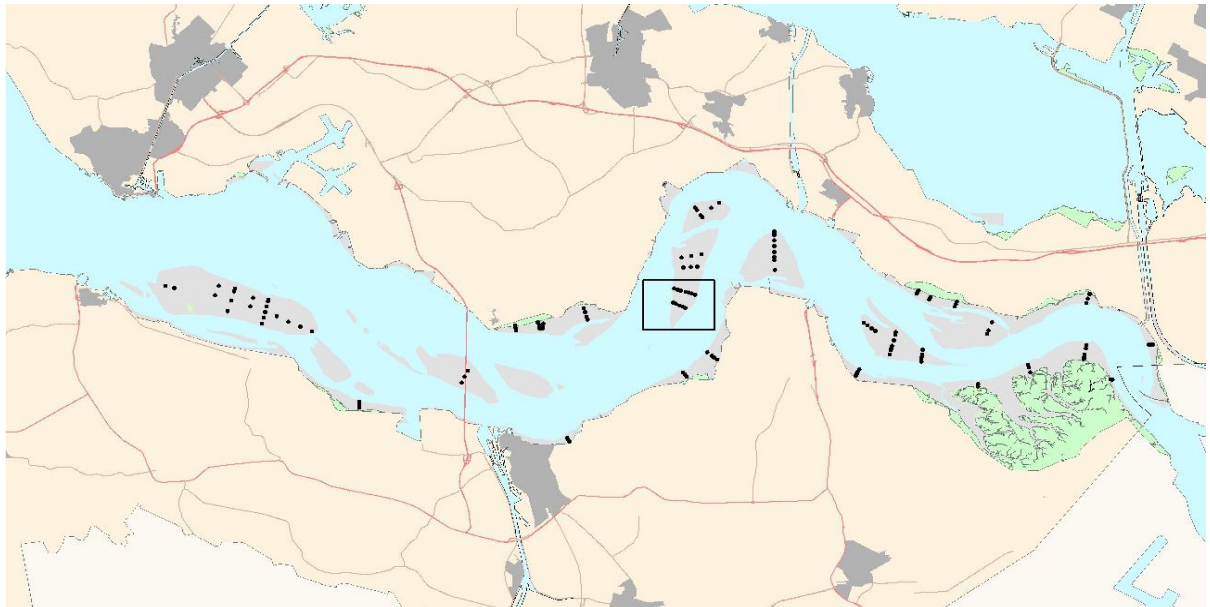
'Diatomeeën Rug van Baarland, 804'



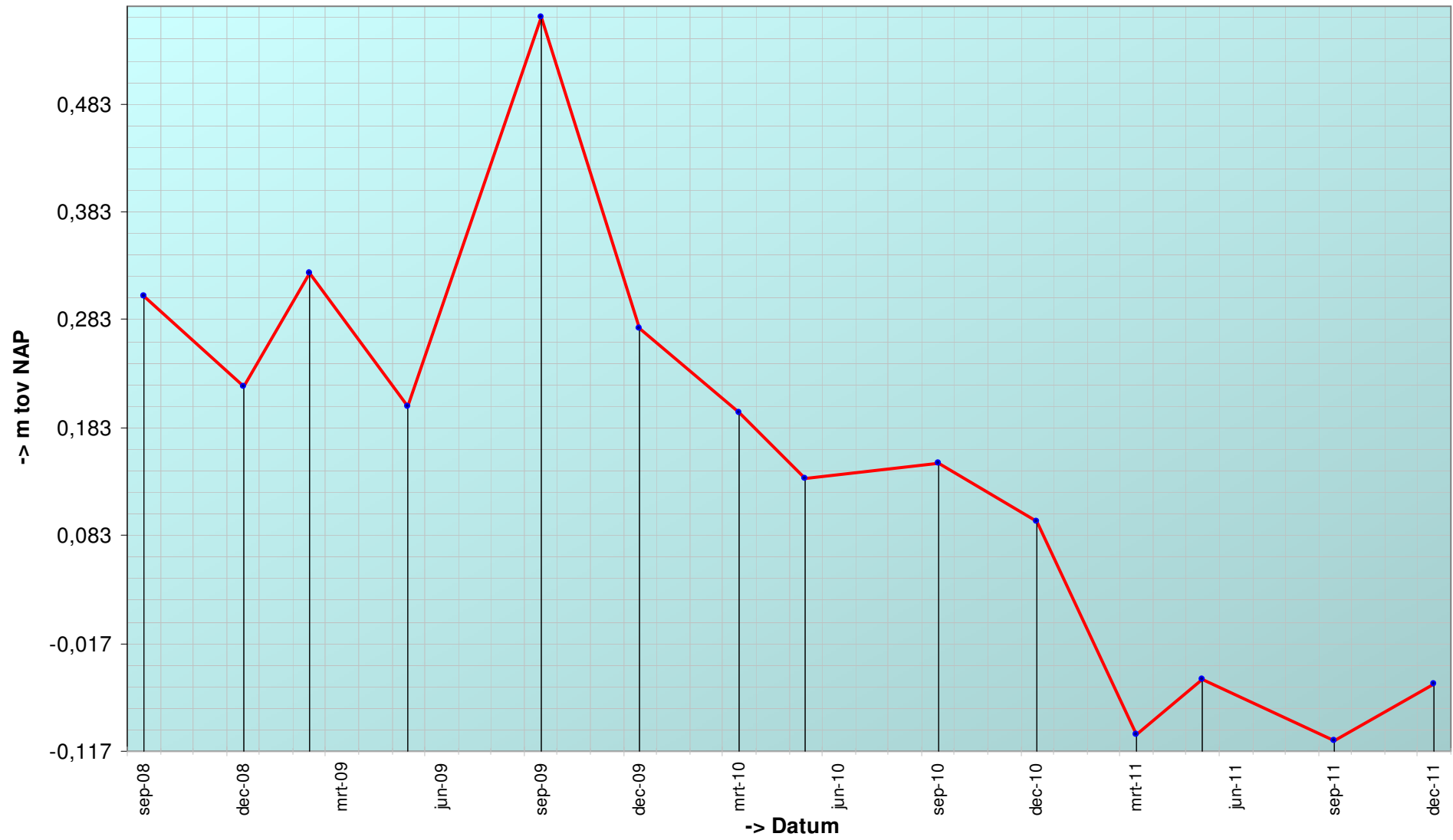
Locatie: Rug van Baarland
Puntnummer: 807
Code: RUGVBLD7

Bemonstering: SE-BESCHR-DIAT

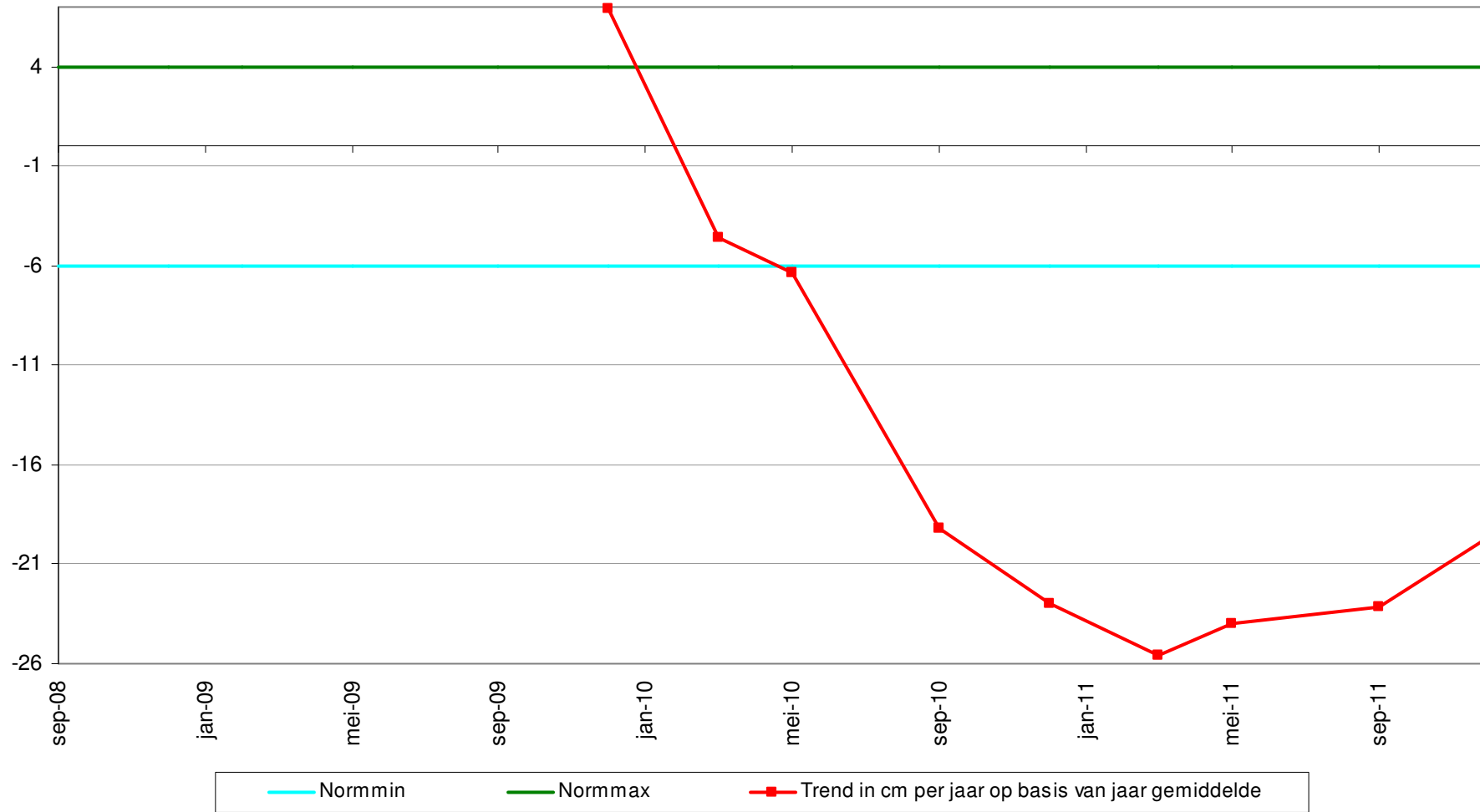
XY (RD) 54023,115, 380446,176



Hoogteontwikkeling 'Rug van Baarland, 807'



Trend sedimentatie erosie 'Rug van Baarland, 807'



Geselecteerde periode uit MONEOS database: 1-1-2000 t/m 2-2-2012

Datum: 19-12-2011



Geomorfologische eenheid: P1a1

Lutum: 0-2

Wadpieren	Gemiddeld
Corophium	Geen
Kokkels	Veel
Bodemleven	Rijk

Hoek: 330°

Datum: 30-9-2011



Geomorfologische eenheid: P1a1

Lutum: 2-5

Wadpieren	Gemiddeld
Corophium	Geen
Kokkels	Veel
Bodemleven	Rijk

Opmerking:
kokkelbroed

Hoek: 330°

Datum: 20-5-2011



Geomorfologische eenheid: P1a1

Lutum: 2-5

Wadpieren	Geen
Corophium	Geen
Kokkels	Gemiddeld
Bodemleven	Gemiddeld

Hoek: 330°

Datum: 25-3-2011



Geomorfologische eenheid: P2a

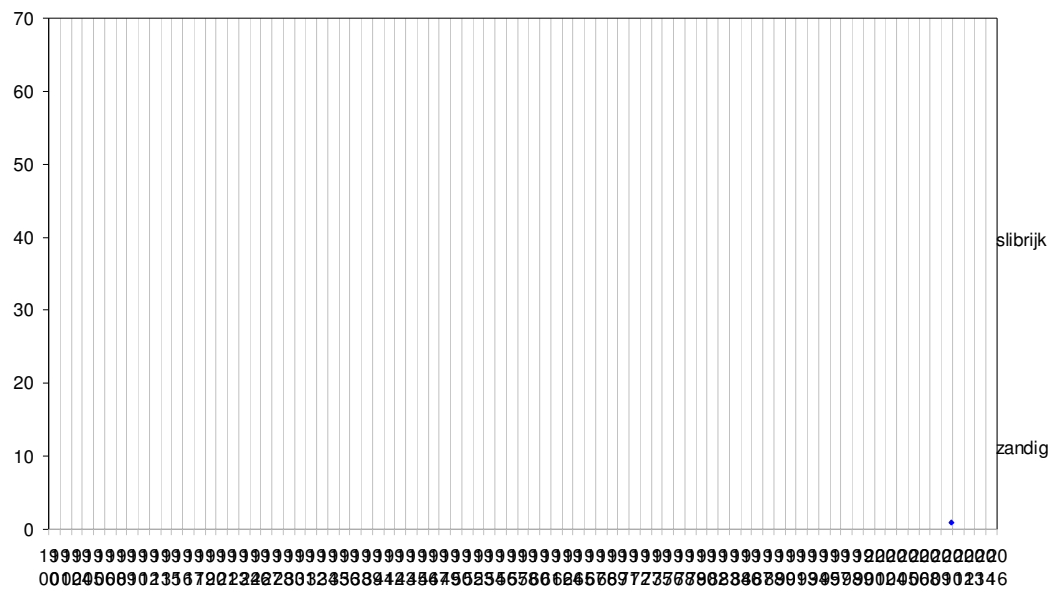
Lutum: 0-2

Wadpieren	Geen
Corophium	Geen
Kokkels	Gemiddeld
Bodemleven	Gemiddeld

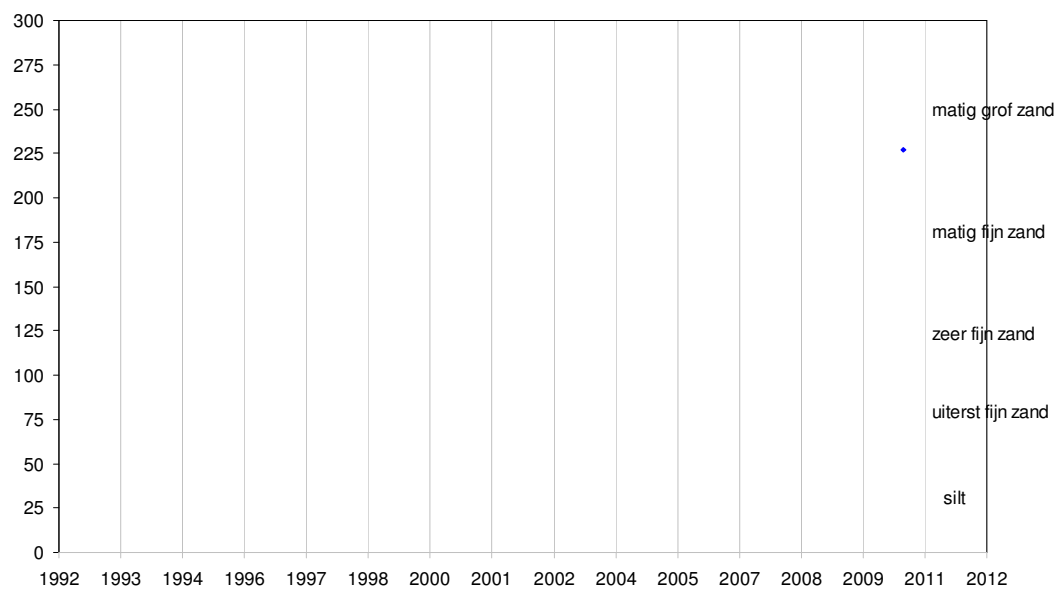
Hoek: 330°

Grafieken sedimentatie 2cm

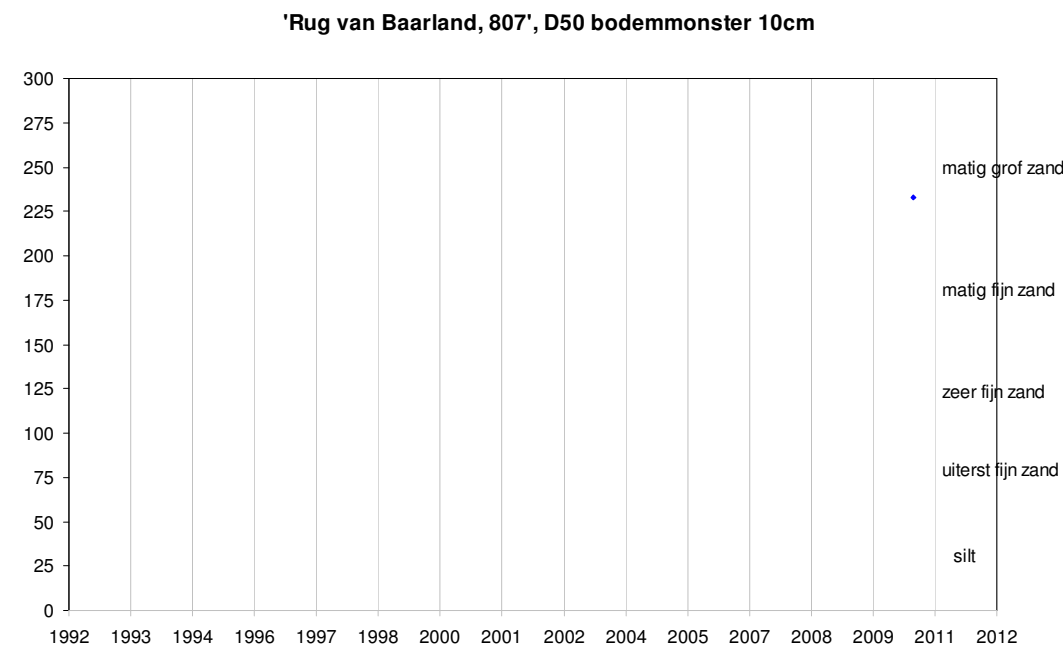
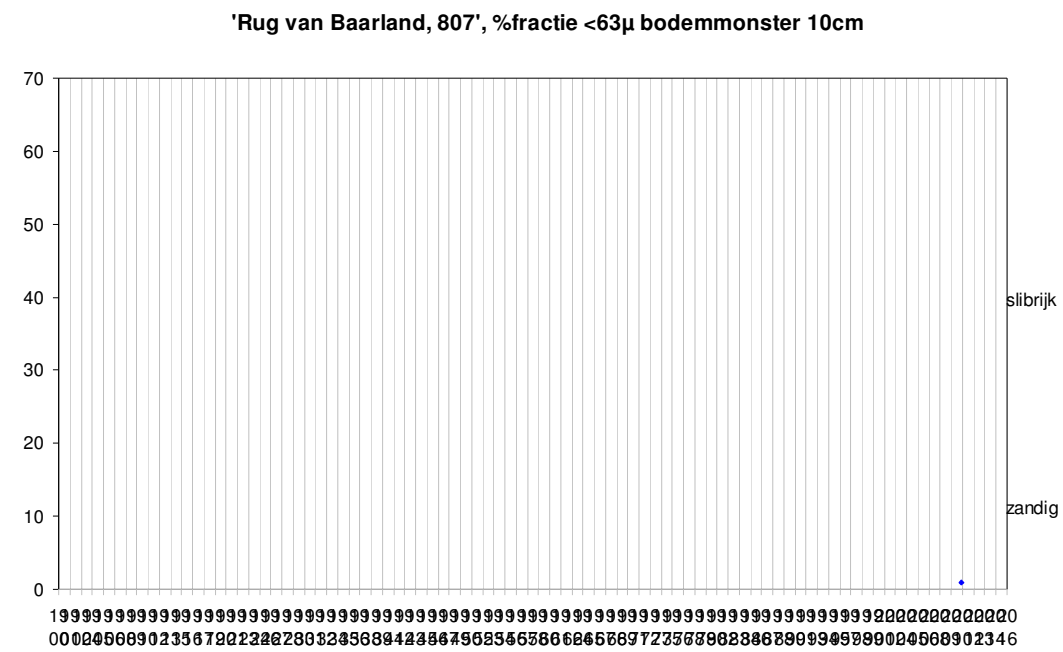
'Rug van Baarland, 807', %fractie <63μ bodemonmonster 2cm



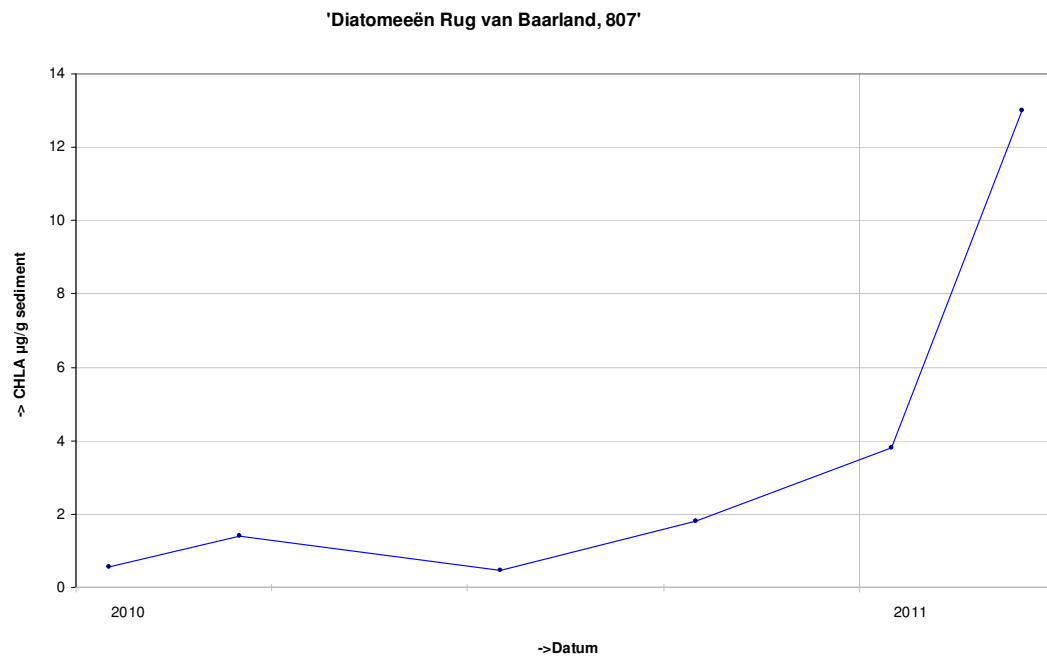
'Rug van Baarland, 807', D50 bodemonmonster 2cm



Grafieken sedimentatie 10cm



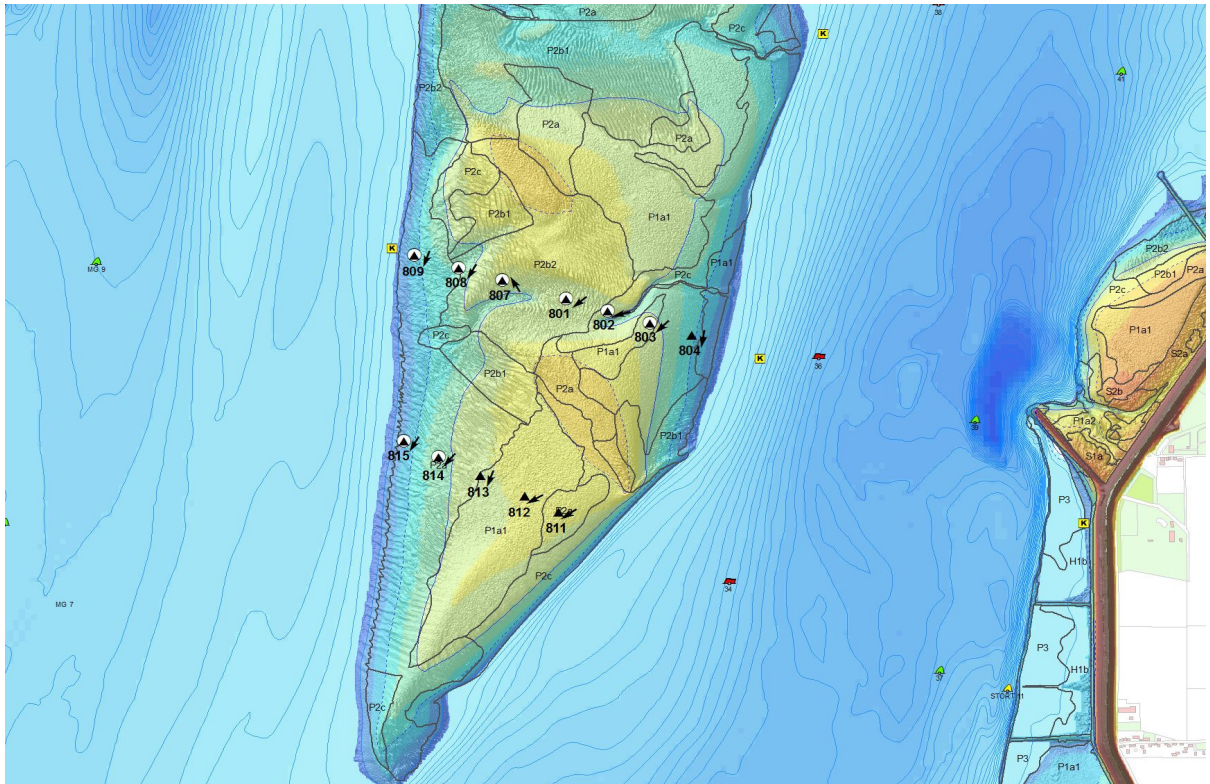
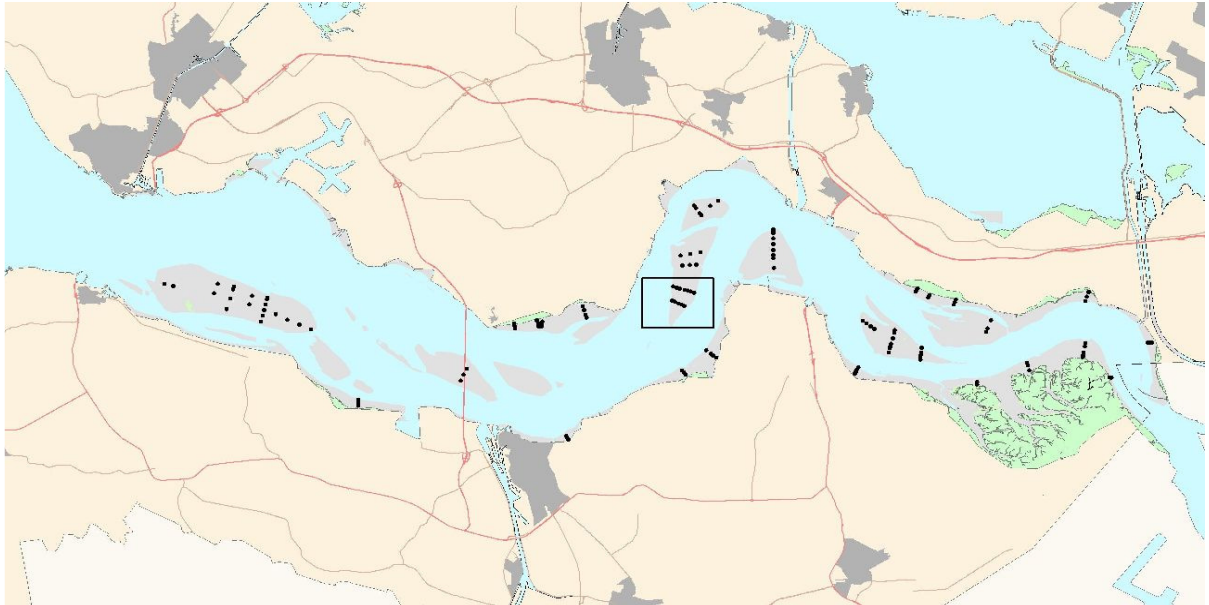
Grafieken Diatomeeën



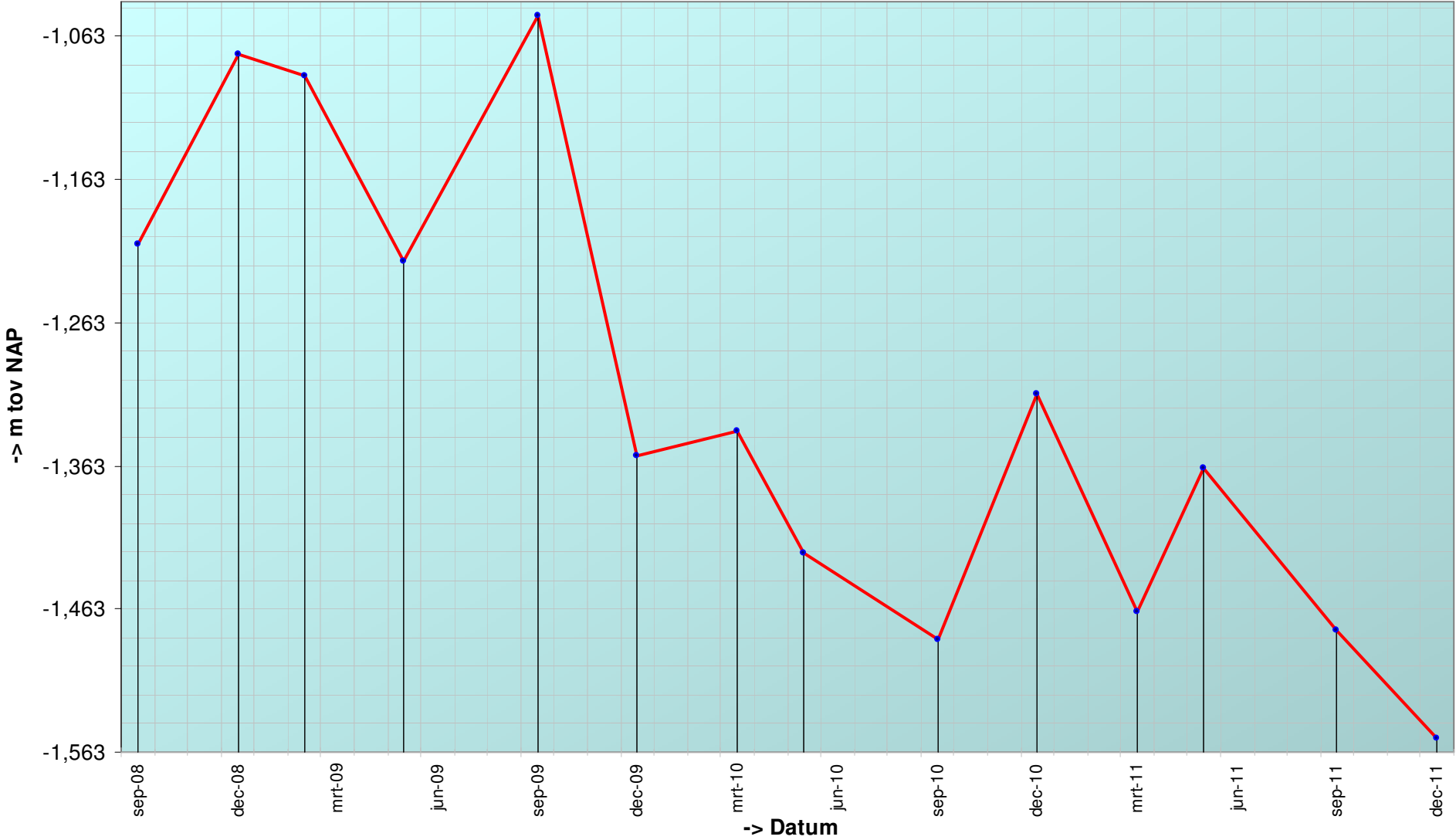
Locatie: Rug van Baarland
Puntnummer: 809
Code: RUGVBLD9

Bemonstering: SE-BESCHR-DIAT

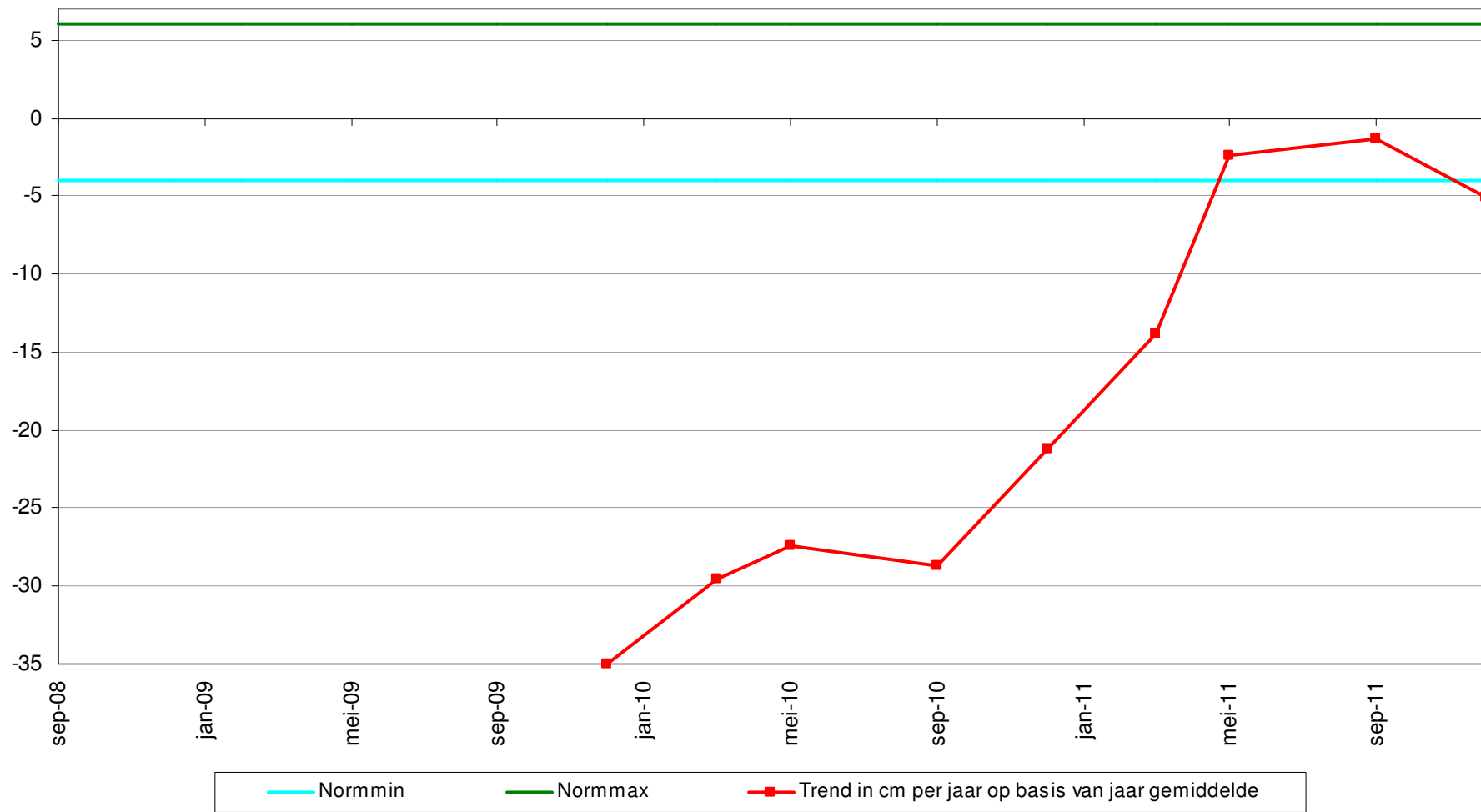
XY (RD) 53722,658, 380540,109



Hoogteontwikkeling 'Rug van Baarland, 809'



Trend sedimentatie erosie 'Rug van Baarland, 809'



Geselecteerde periode uit MONEOS database: 1-1-2000 t/m 2-2-2012

Datum: 19-12-2011



Geomorfologische eenheid: P2a

Lutum: 0-2

Wadpieren	Weinig
Corophium	Geen
Kokkels	Gemiddeld
Bodemleven	Gemiddeld

Hoek: 200°

Datum: 30-9-2011



Geomorfologische eenheid: P2a

Lutum: 2-5

Wadpieren	Weinig
Corophium	Geen
Kokkels	Geen
Bodemleven	Sporadisch

Hoek: 200°

Datum: 20-5-2011



Geomorfologische eenheid: P1b

Lutum: 0-2

Wadpieren	Veel
Corophium	Geen
Kokkels	Gemiddeld
Bodemleven	Gemiddeld

Hoek: 200°

Datum: 25-3-2011



Geomorfologische eenheid: P2a

Lutum: 0-2

Wadpieren Weinig

Corophium Geen

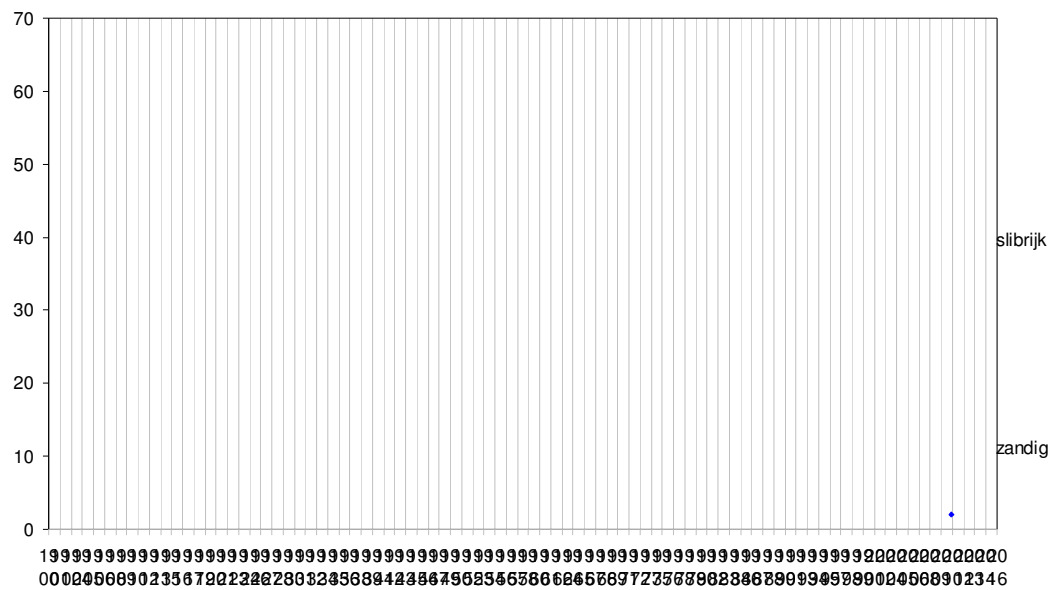
Kokkels Weinig

Bodemleven Sporadisch

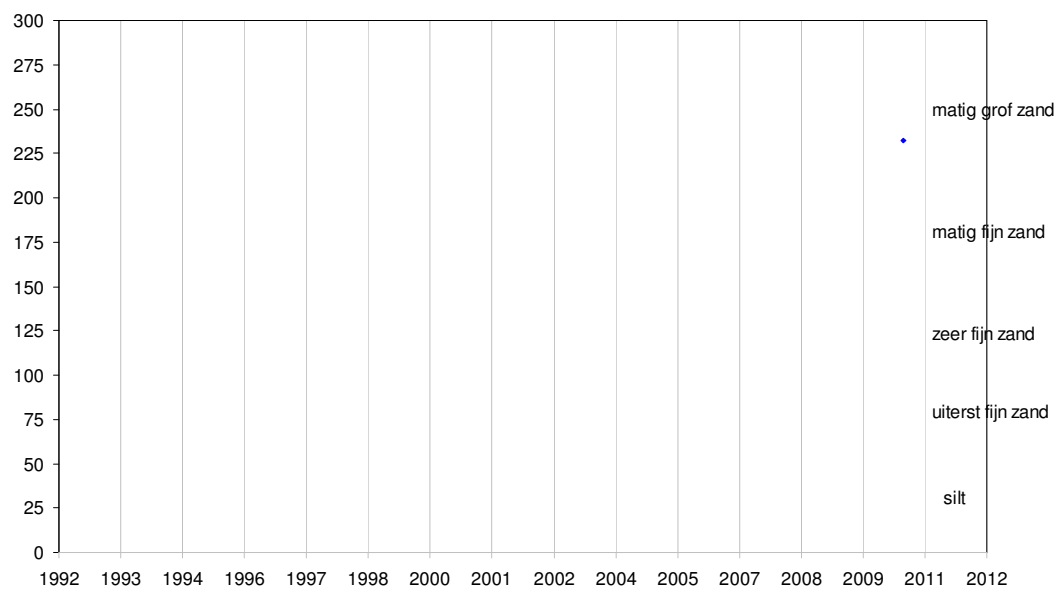
Hoek: 200°

Grafieken sedimentatie 2cm

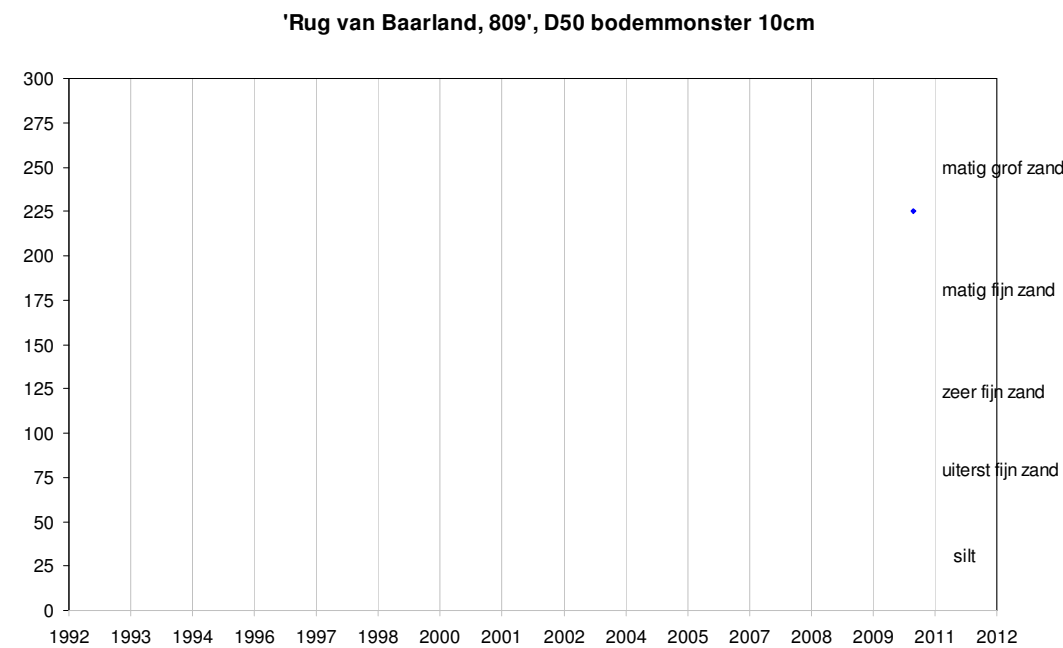
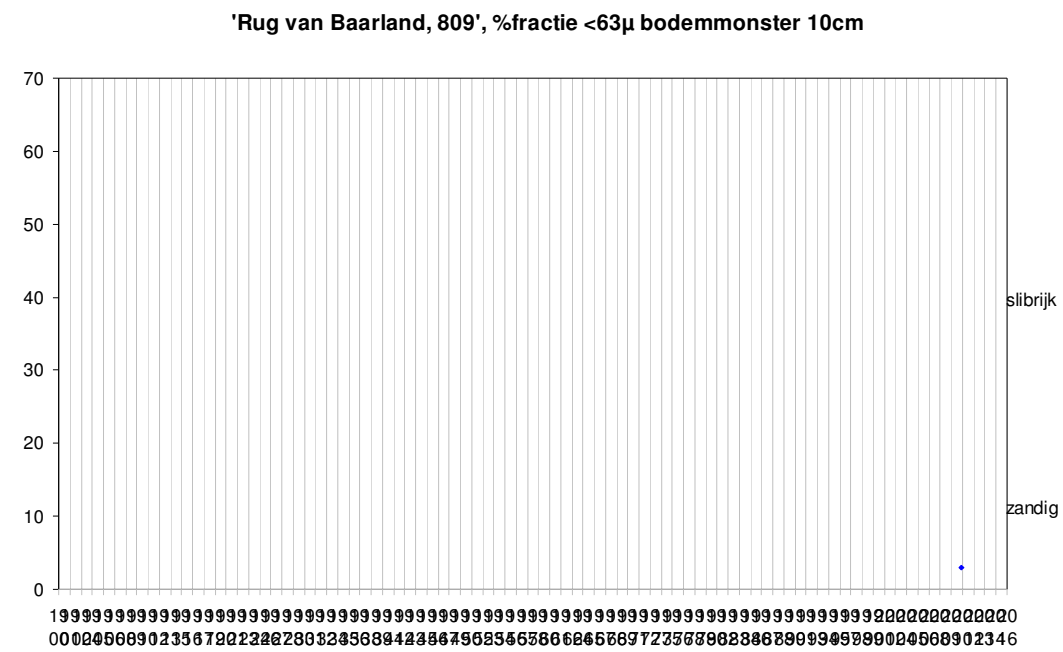
'Rug van Baarland, 809', %fractie <63μ bodemonmonster 2cm



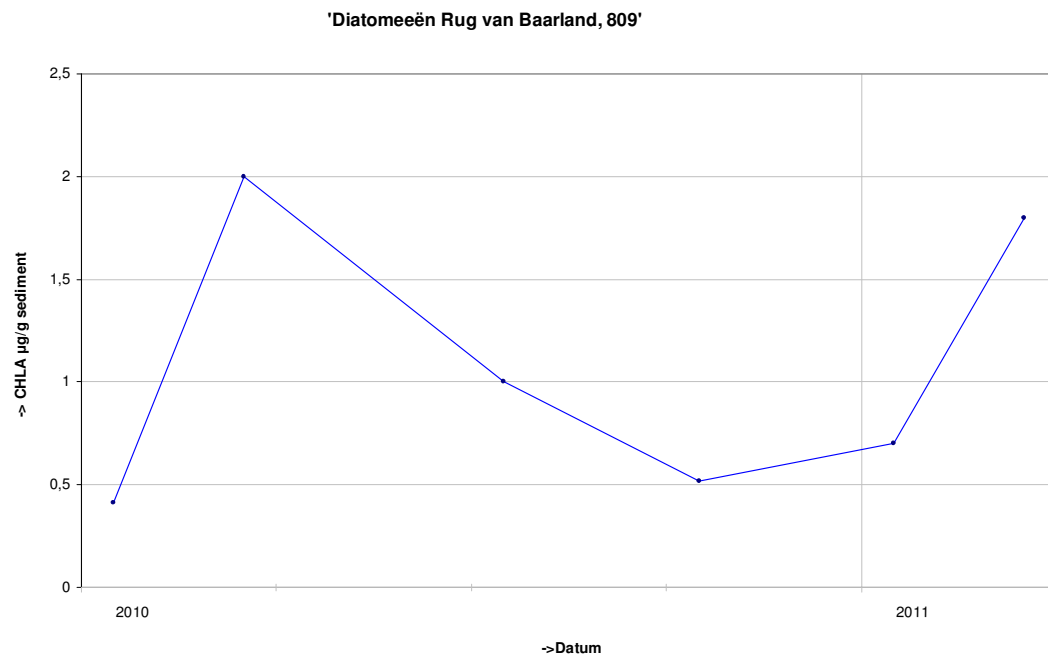
'Rug van Baarland, 809', D50 bodemonmonster 2cm



Grafieken sedimentatie 10cm



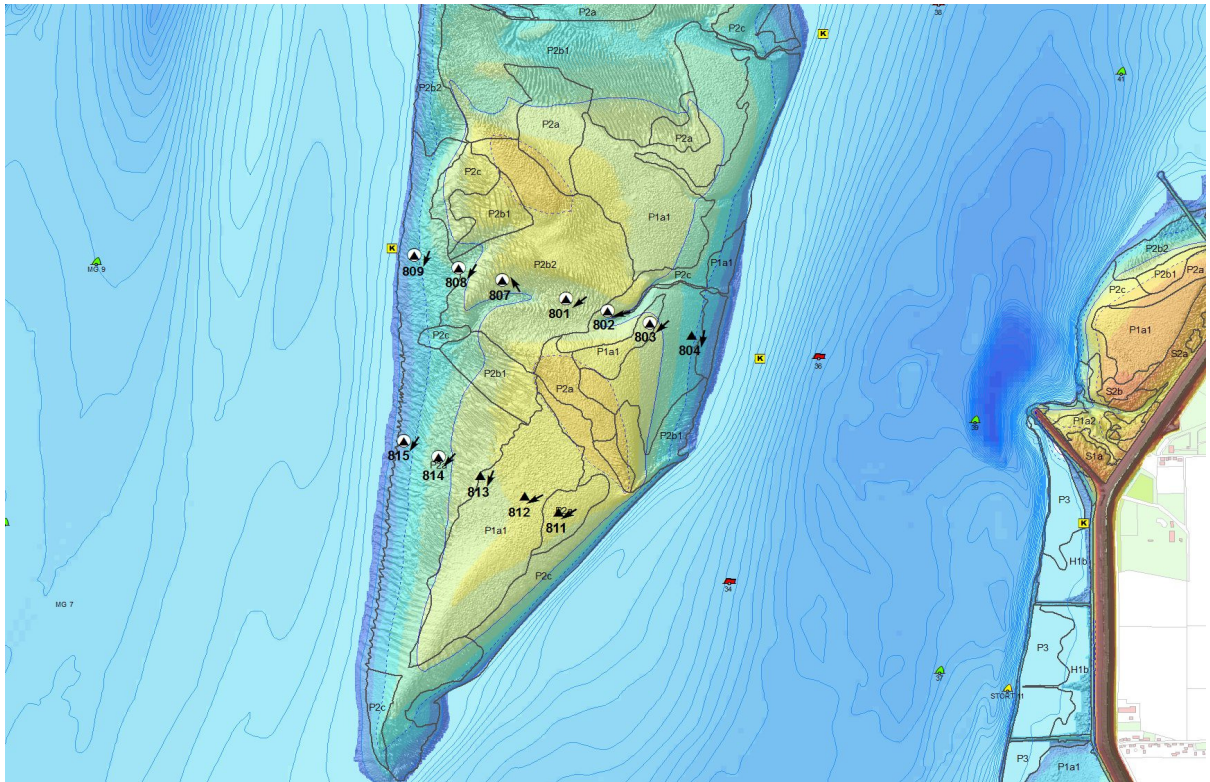
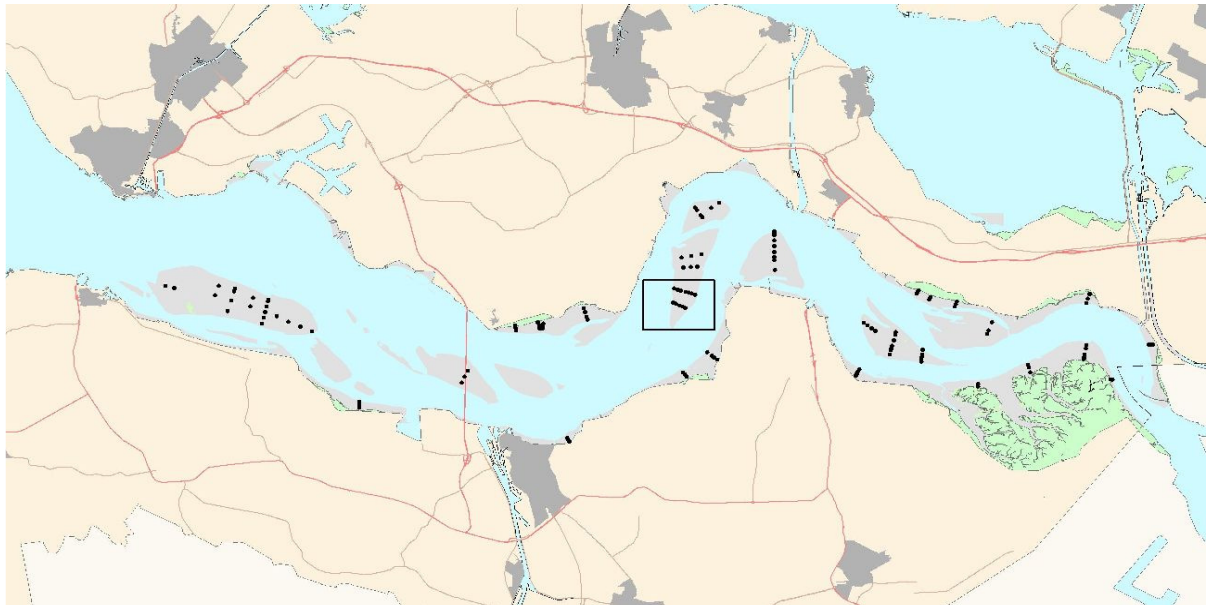
Grafieken Diatomeeën



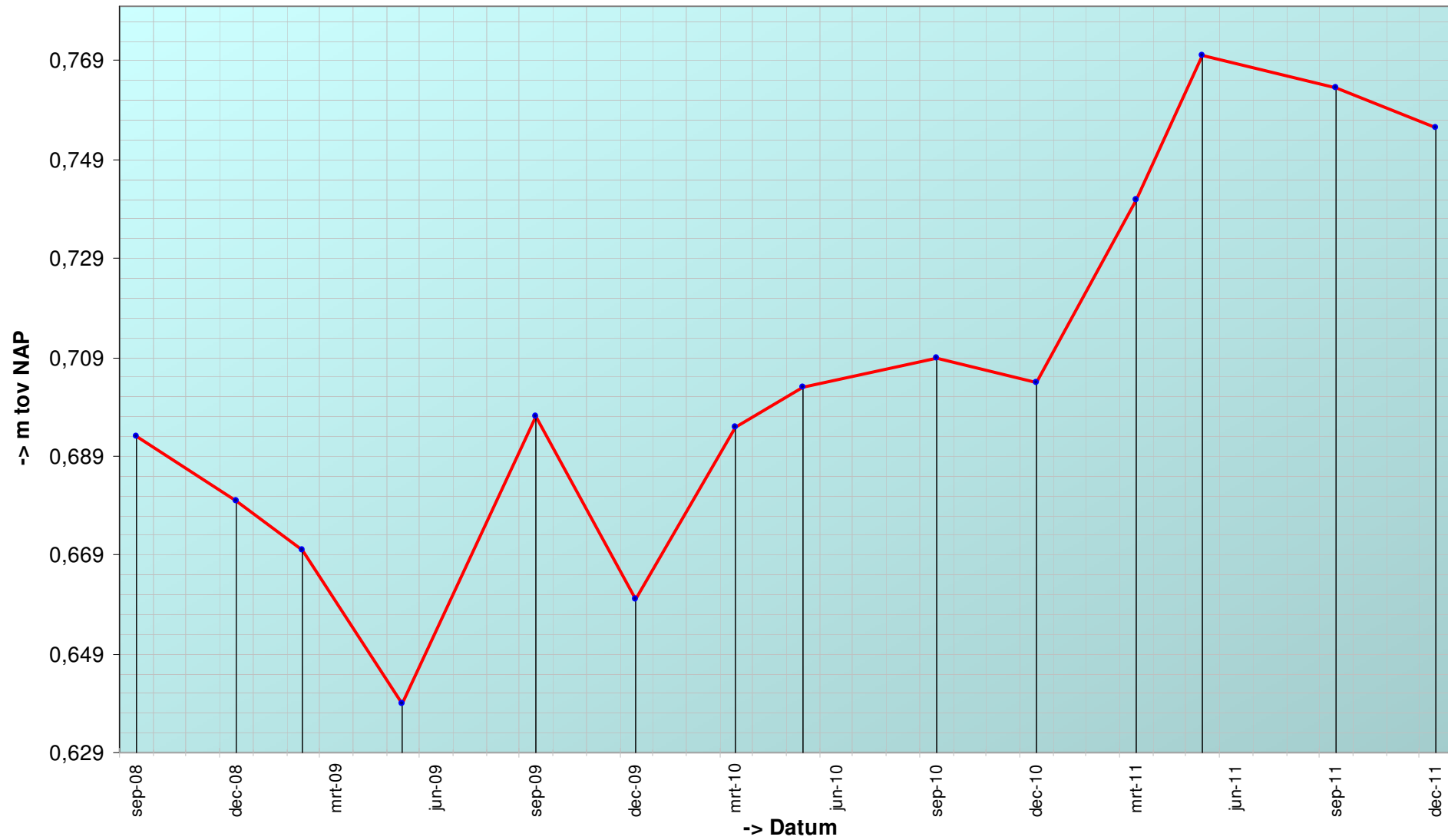
Locatie: Rug van Baarland
Puntnummer: 811
Code:

Bemonstering: SE-BESCHR

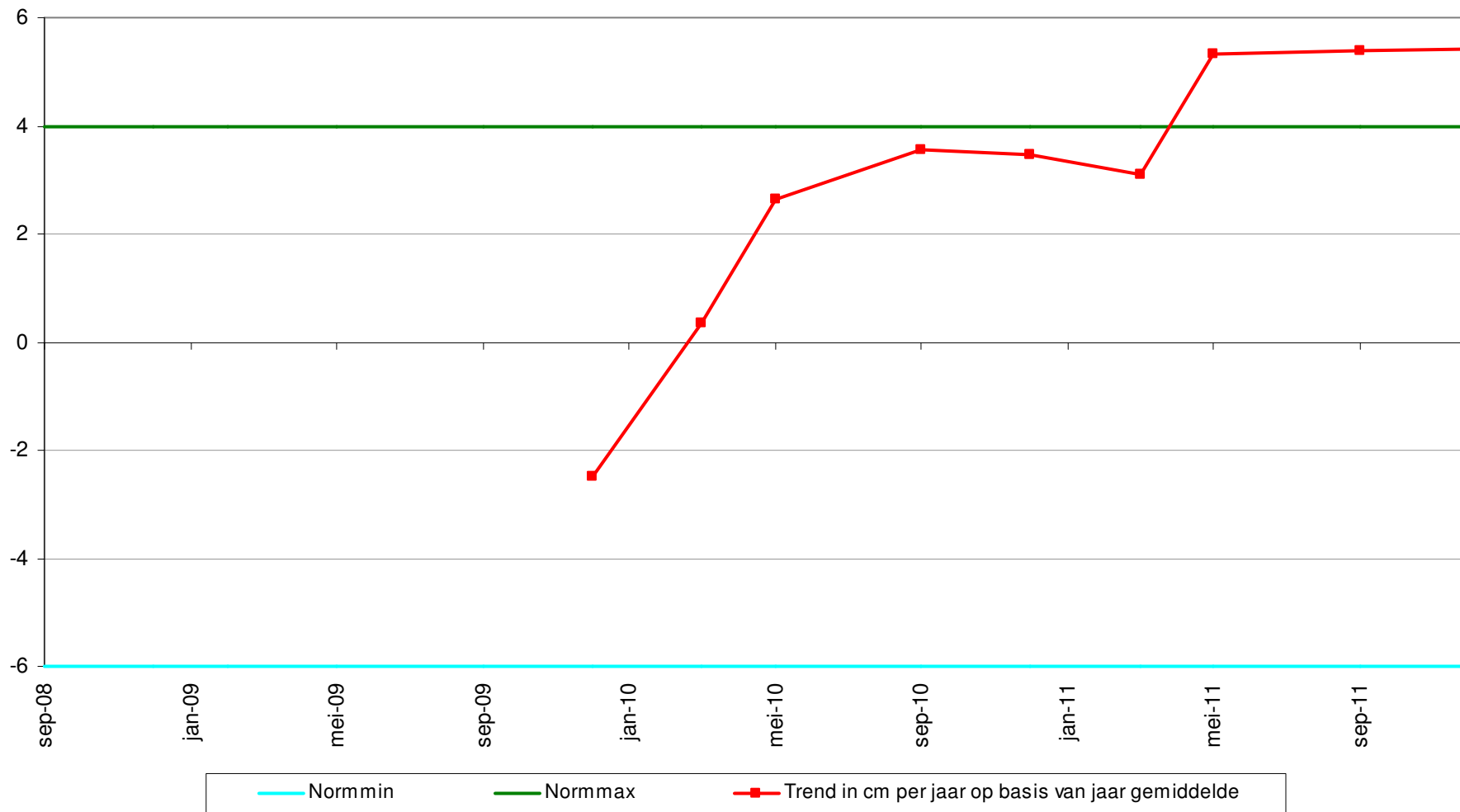
XY (RD) 54215,984, 379589,622



Hoogteontwikkeling 'Rug van Baarland, 811'



Trend sedimentatie erosie 'Rug van Baarland, 811'



Geselecteerde periode uit MONEOS database: 1-1-2000 t/m 2-2-2012

Datum: 19-12-2011



Geomorfologische eenheid: P1a1

Lutum: 0-2

Wadpieren	Weinig
Corophium	Geen
Kokkels	Geen
Bodemleven	Sporadisch

Opmerking:
bijna p2c

Hoek: 235°

Datum: 30-9-2011



Geomorfologische eenheid: P1a1

Lutum: 0-2

Wadpieren	Gemiddeld
Corophium	Weinig
Kokkels	Weinig
Bodemleven	Gemiddeld

Hoek: 235°

Datum: 20-5-2011



Geomorfologische eenheid: P1a1

Lutum: 0-2

Wadpieren	Gemiddeld
Corophium	Weinig
Kokkels	Geen
Bodemleven	Gemiddeld

Hoek: 235°

Datum: 25-3-2011



Hoek: 235°

Geomorfologische eenheid: P1a1

Lutum: 0-2

Wadpieren Weinig

Corophium Geen

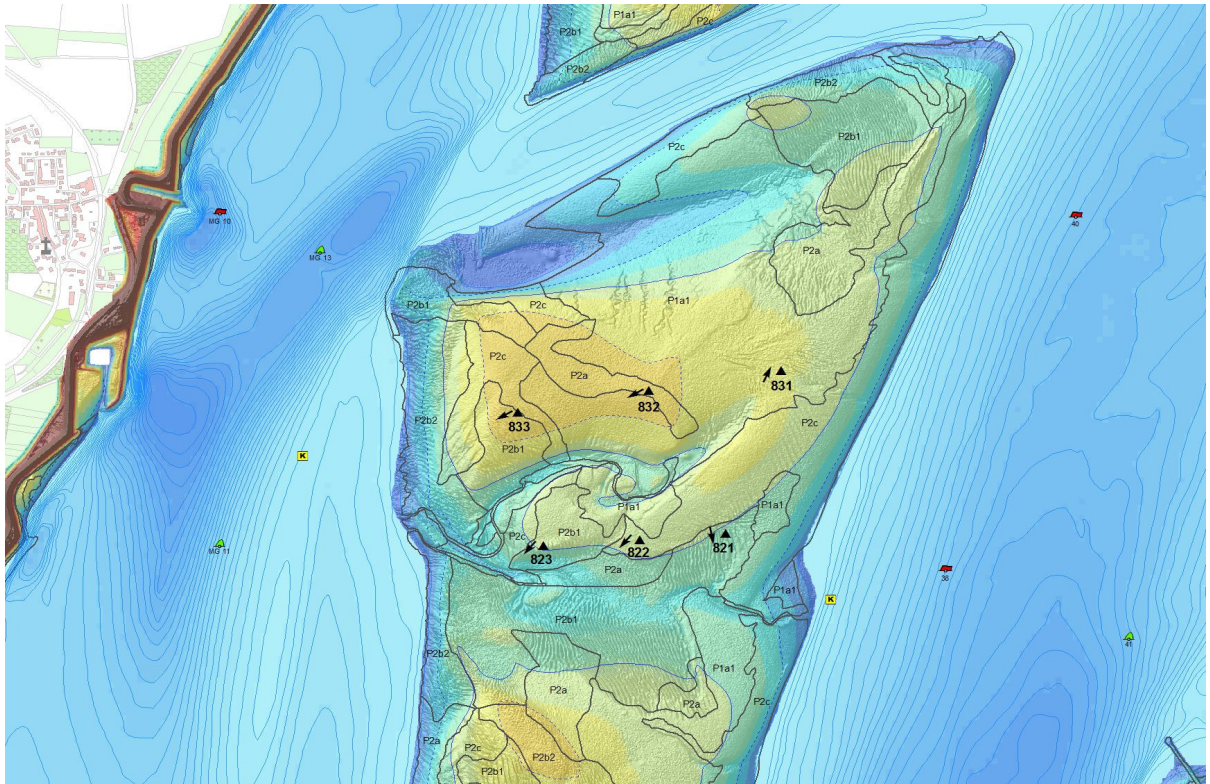
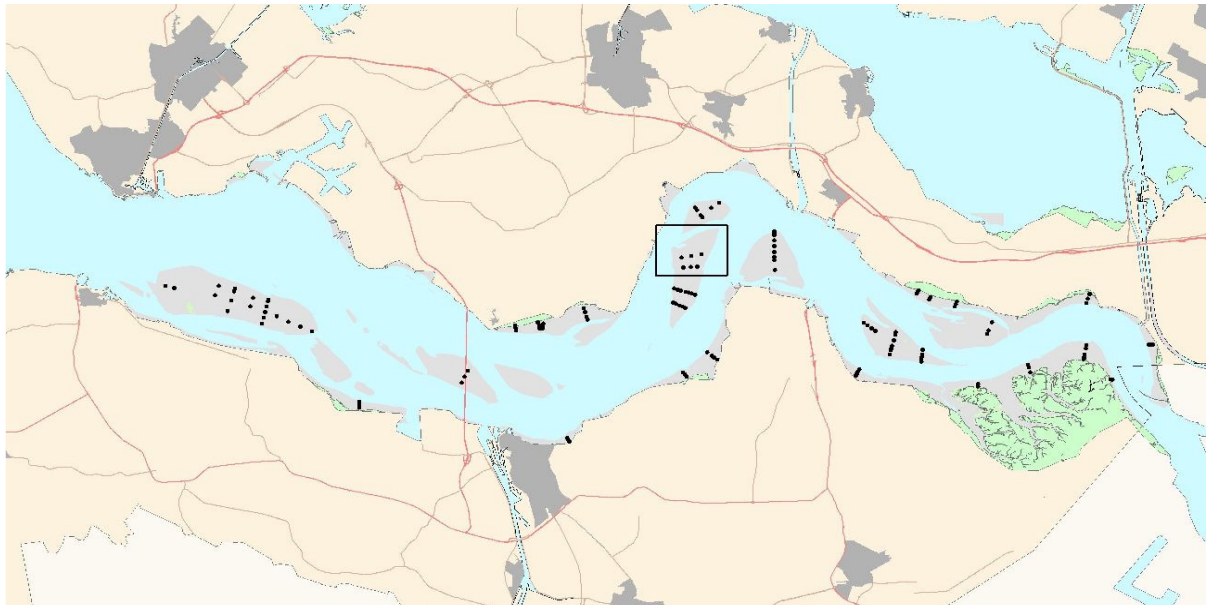
Kokkels Weinig

Bodemleven Sporadisch

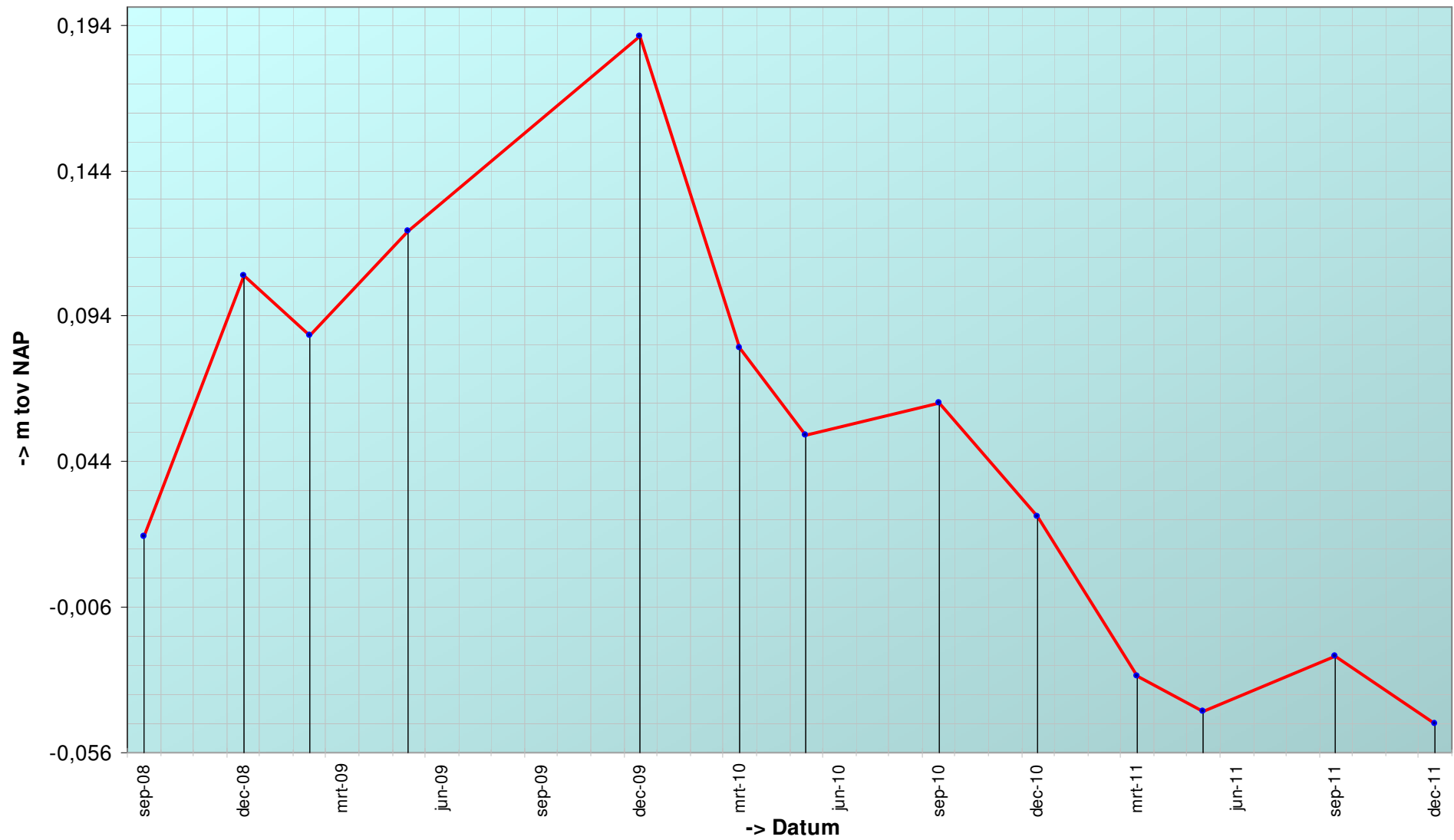
Locatie: Rug van Baarland
Puntnummer: 823
Code:

Bemonstering: SE-BESCHR

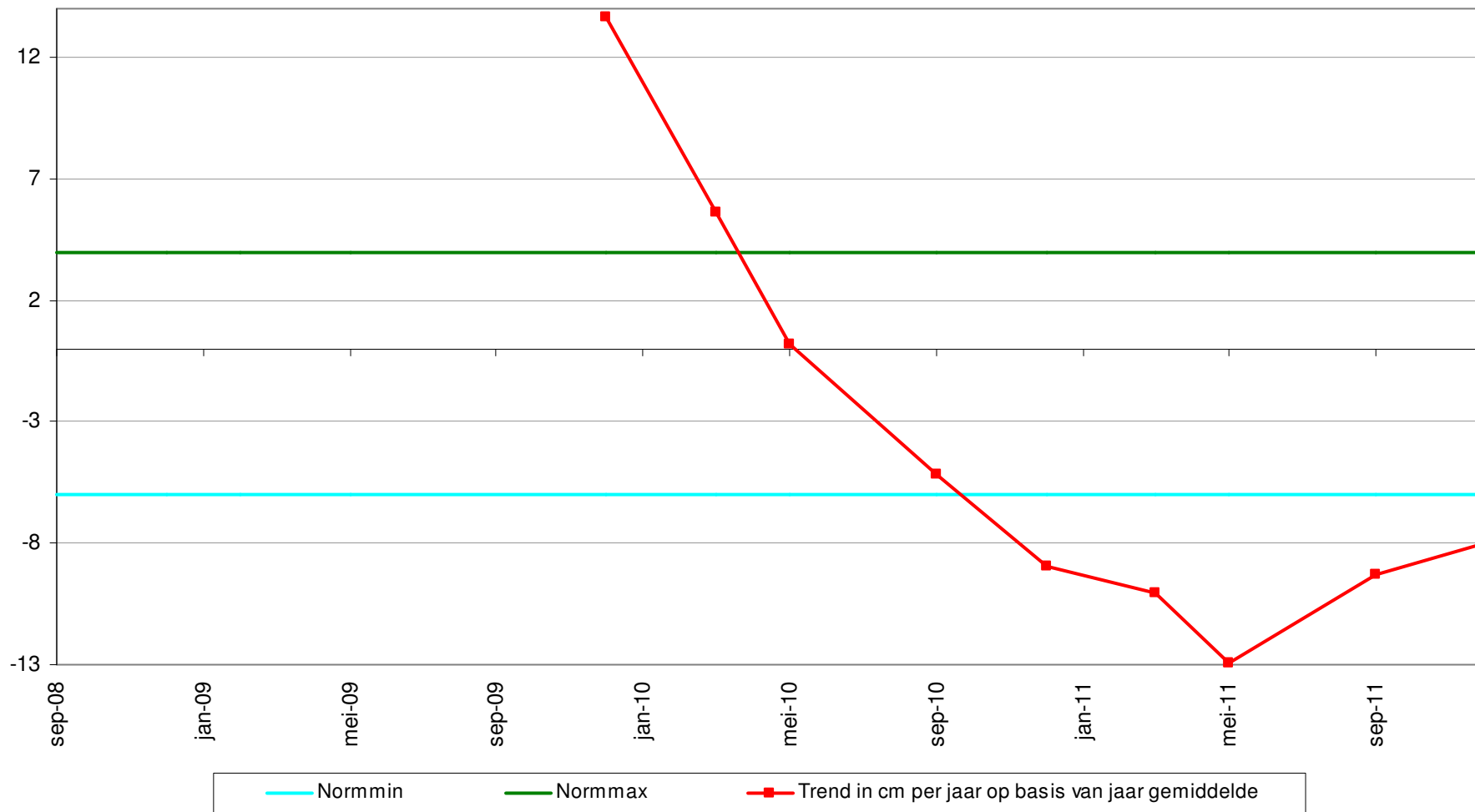
XY (RD) 54138,045, 381556,935



Hoogteontwikkeling 'Rug van Baarland, 823'



Trend sedimentatie erosie 'Rug van Baarland, 823'



Geselecteerde periode uit MONEOS database: 1-1-2000 t/m 2-2-2012

Datum: 19-12-2011



Geomorfologische eenheid: P1a1

Lutum: 0-2

Wadpieren	Gemiddeld
Corophium	Geen
Kokkels	Gemiddeld
Bodemleven	Gemiddeld

Hoek: 220°

Datum: 30-9-2011



Geomorfologische eenheid: P1a1

Lutum: 0-2

Wadpieren	Veel
Corophium	Weinig
Kokkels	Veel
Bodemleven	Rijk

Hoek: 220°

Datum: 20-5-2011



Geomorfologische eenheid: P1a1

Lutum: 0-2

Wadpieren	Veel
Corophium	Geen
Kokkels	Weinig
Bodemleven	Gemiddeld

Hoek: 220°

Datum: 25-3-2011



Geomorfologische eenheid: P1a1

Lutum: 0-2

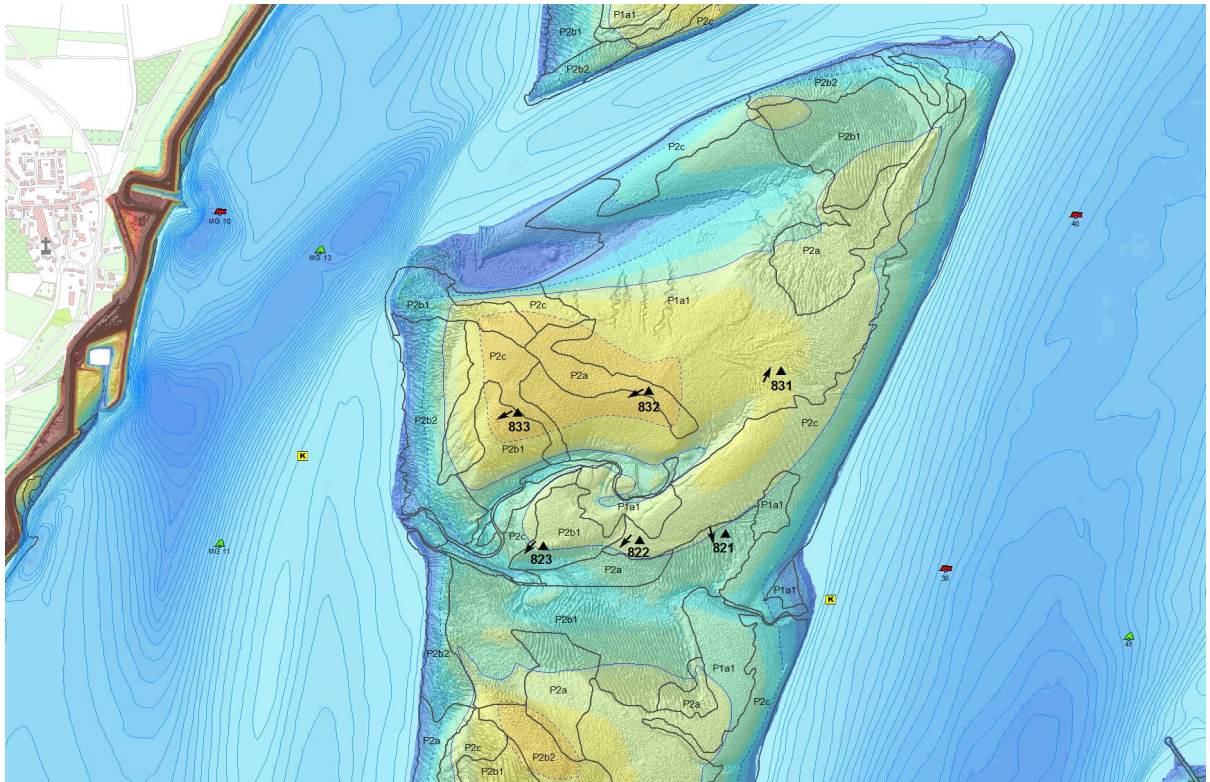
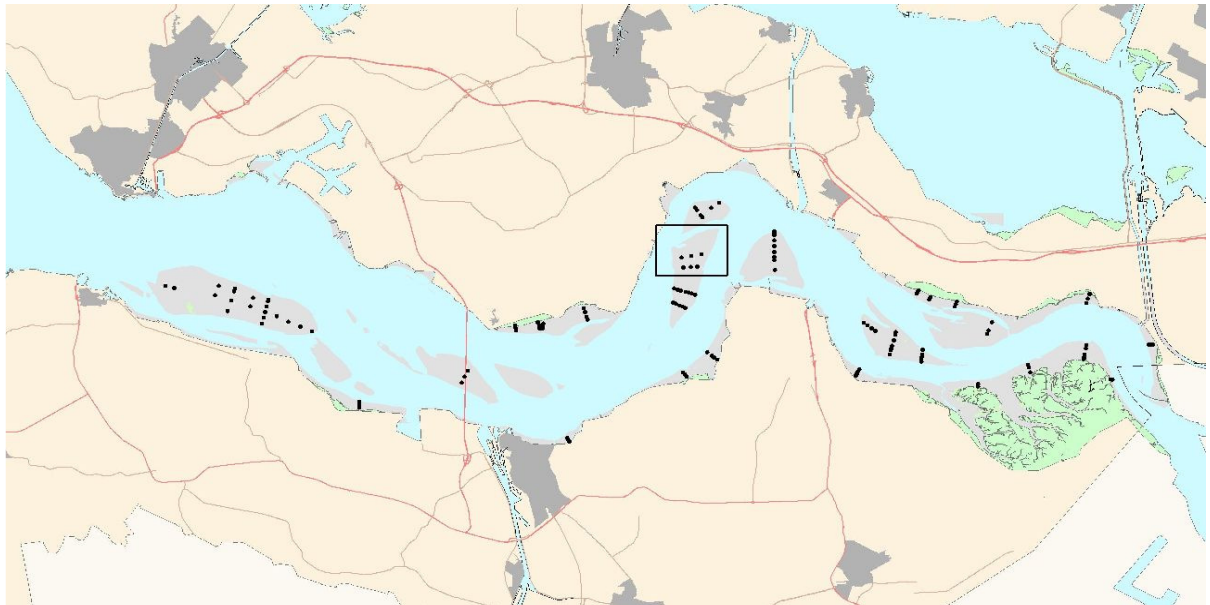
Wadpieren	Gemiddeld
Corophium	Geen
Kokkels	Weinig
Bodemleven	Gemiddeld

Hoek: 220°

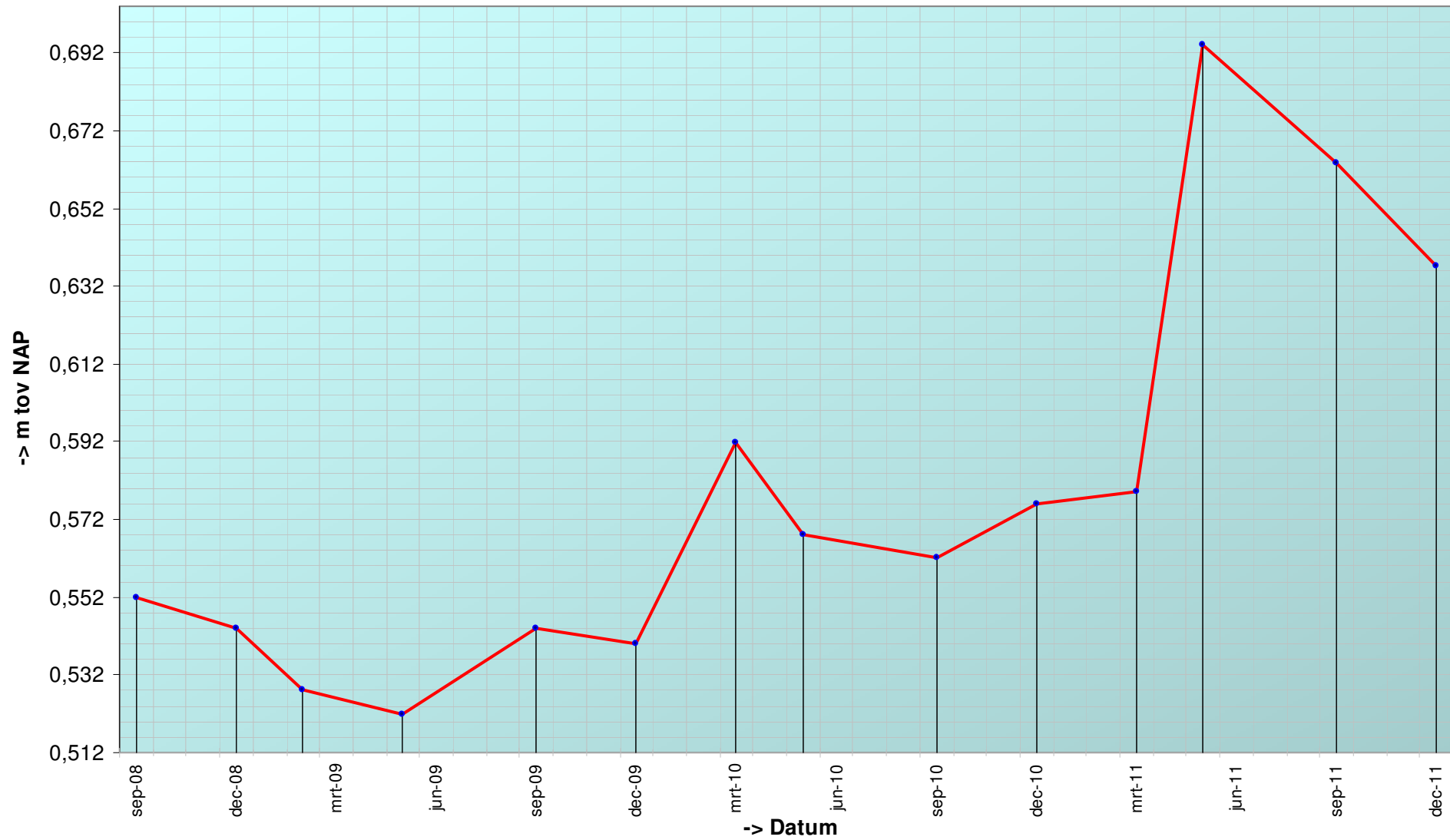
Locatie: Rug van Baarland
Puntnummer: 831
Code:

Bemonstering: SE-BESCHR

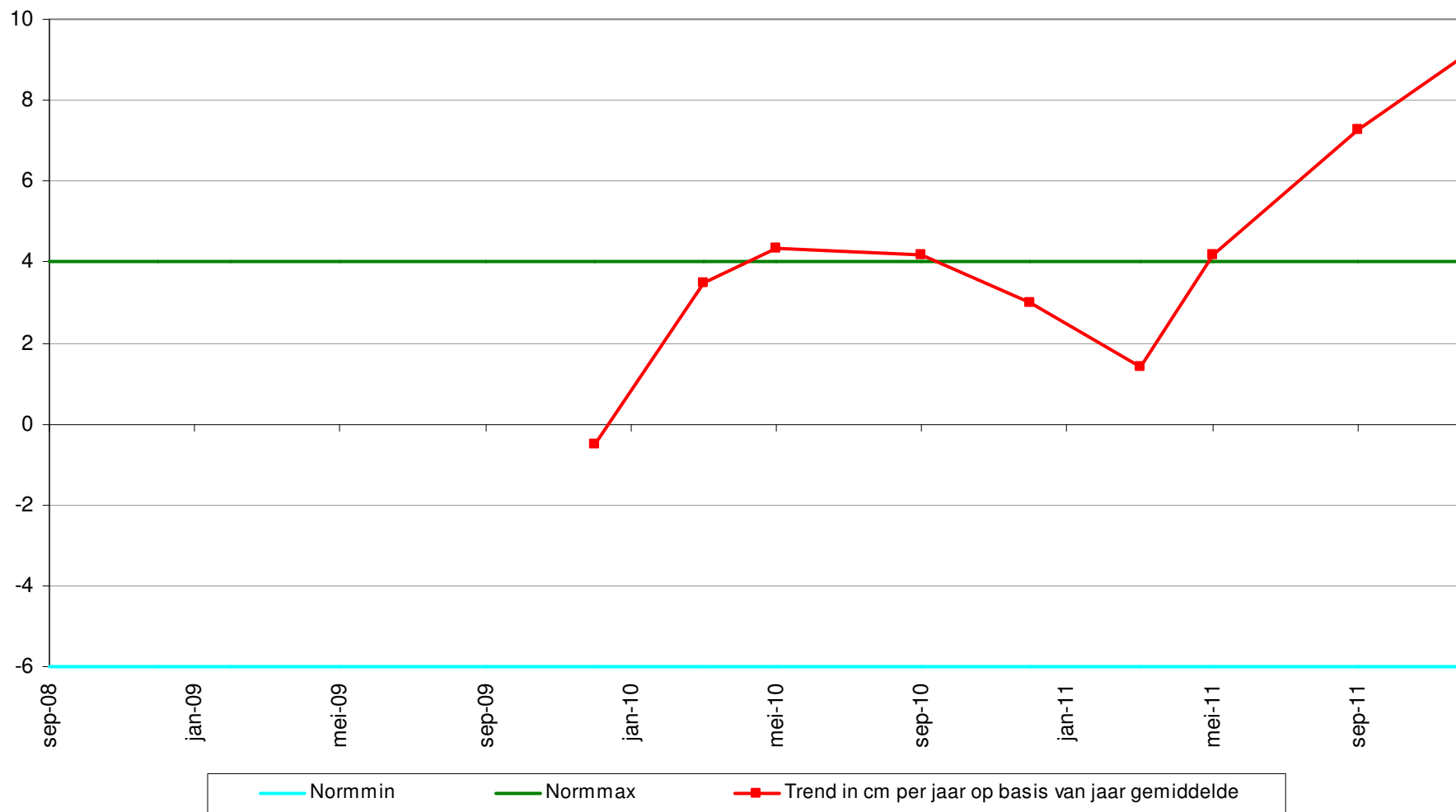
XY (RD) 54949,916, 382204,62



Hoogteontwikkeling 'Rug van Baarland, 831'



Trend sedimentatie erosie 'Rug van Baarland, 831'



Geselecteerde periode uit MONEOS database: 1-1-2000 t/m 2-2-2012

Datum: 19-12-2011



Geomorfologische eenheid: P1b

Lutum: 0-2

Wadpieren	Veel
Corophium	Geen
Kokkels	Weinig
Bodemleven	Gemiddeld

Hoek: 25°

Datum: 30-9-2011



Geomorfologische eenheid: P1b

Lutum: 0-2

Wadpieren	Veel
Corophium	Geen
Kokkels	Geen
Bodemleven	Gemiddeld

Hoek: 25°

Datum: 20-5-2011



Geomorfologische eenheid: P1b

Lutum: 0-2

Wadpieren	Veel
Corophium	Geen
Kokkels	Geen
Bodemleven	Gemiddeld

Opmerking:
veel non

Hoek: 25°

Datum: 25-3-2011



Hoek: 25°

Geomorfologische eenheid: P1b

Lutum: 2-5

Wadpieren	Gemiddeld
Corophium	Weinig
Kokkels	Geen
Bodemleven	Gemiddeld

